

Een groene en klimaatbestendige regio

Georgette Leltz en Patricia Braaksma

Opbouw intro groen en klimaatbestendig

- Wat bindt ons
- Grenzenloos werken
- Discussie

Nederlandse Delta



Nu



Een groene en klimaatbestendige regio



Ontwikkeling van de Delta

Ontwikkeling van de kust



3850 vC

De kustlijn heeft zich in de loop der eeuwen telkens verlegd; vele eeuwen geleden bevond de kustlijn zich een flink stuk oostwaarts van de huidige locatie.



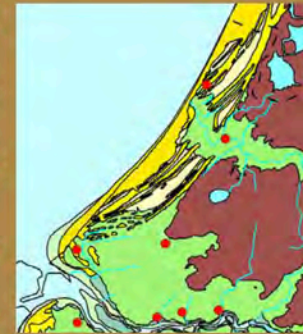
2750 vC

Achter de duinen ontwikkelt zich aanvankelijk een uitgestrekt veengebied. De mondingen van Maas en Oude Rijn doorbreken de structuur van duinen en strandwallen langs de kust.



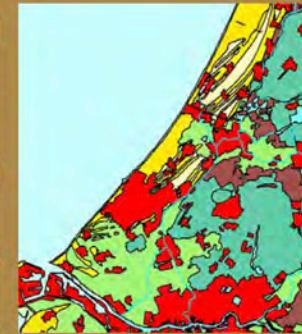
800

Nieuwe duinen vormen zich voor de oude en zo breidt de kust zich geleidelijk aan steeds verder in westwaartse richting uit.



1500

Men vestigt zich in het gebied; in de kustzone in eerste instantie op de strandwallen. Het veengebied wordt steeds verder ontgonnen en in cultuur gebracht.

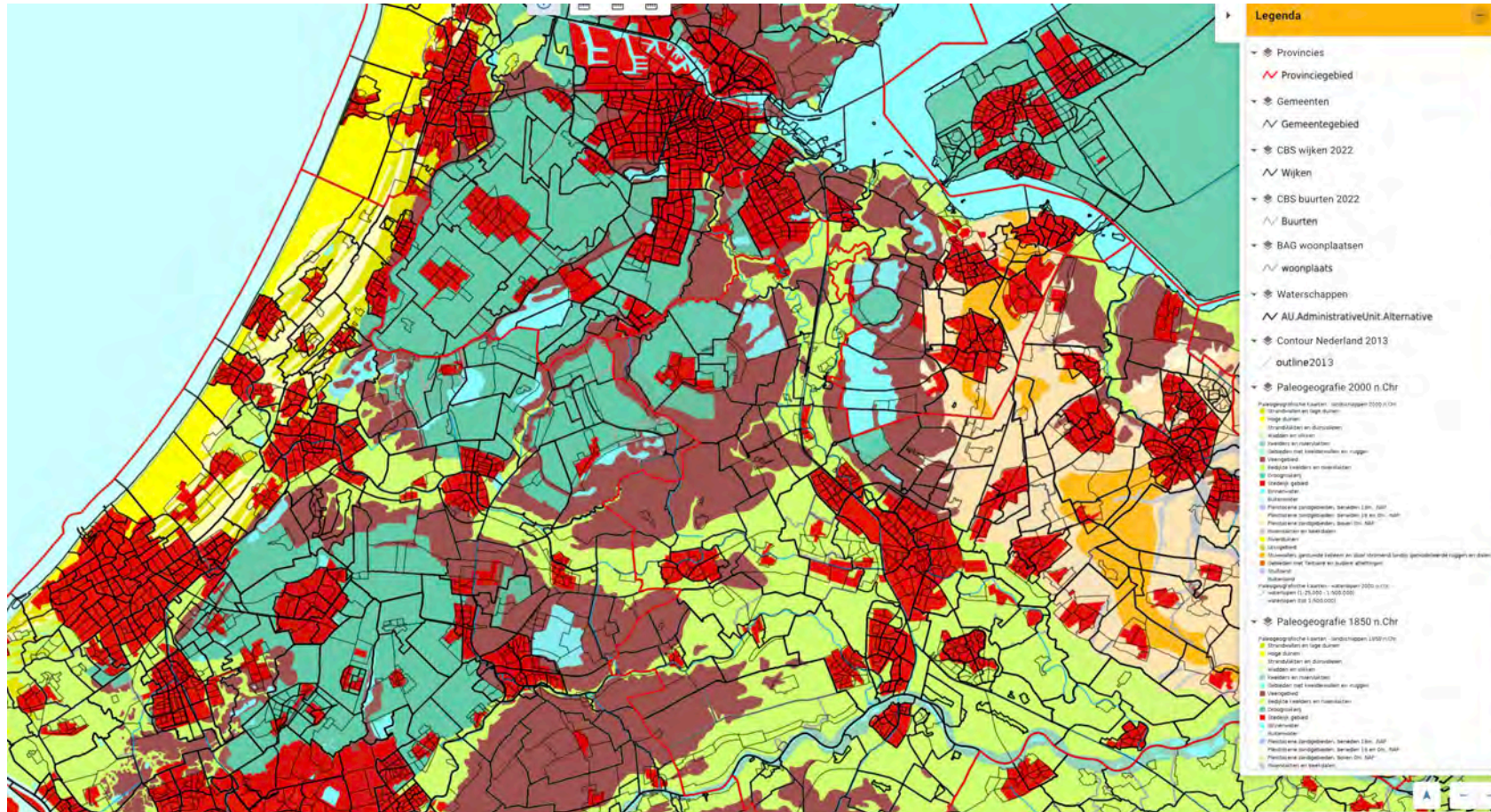


2000

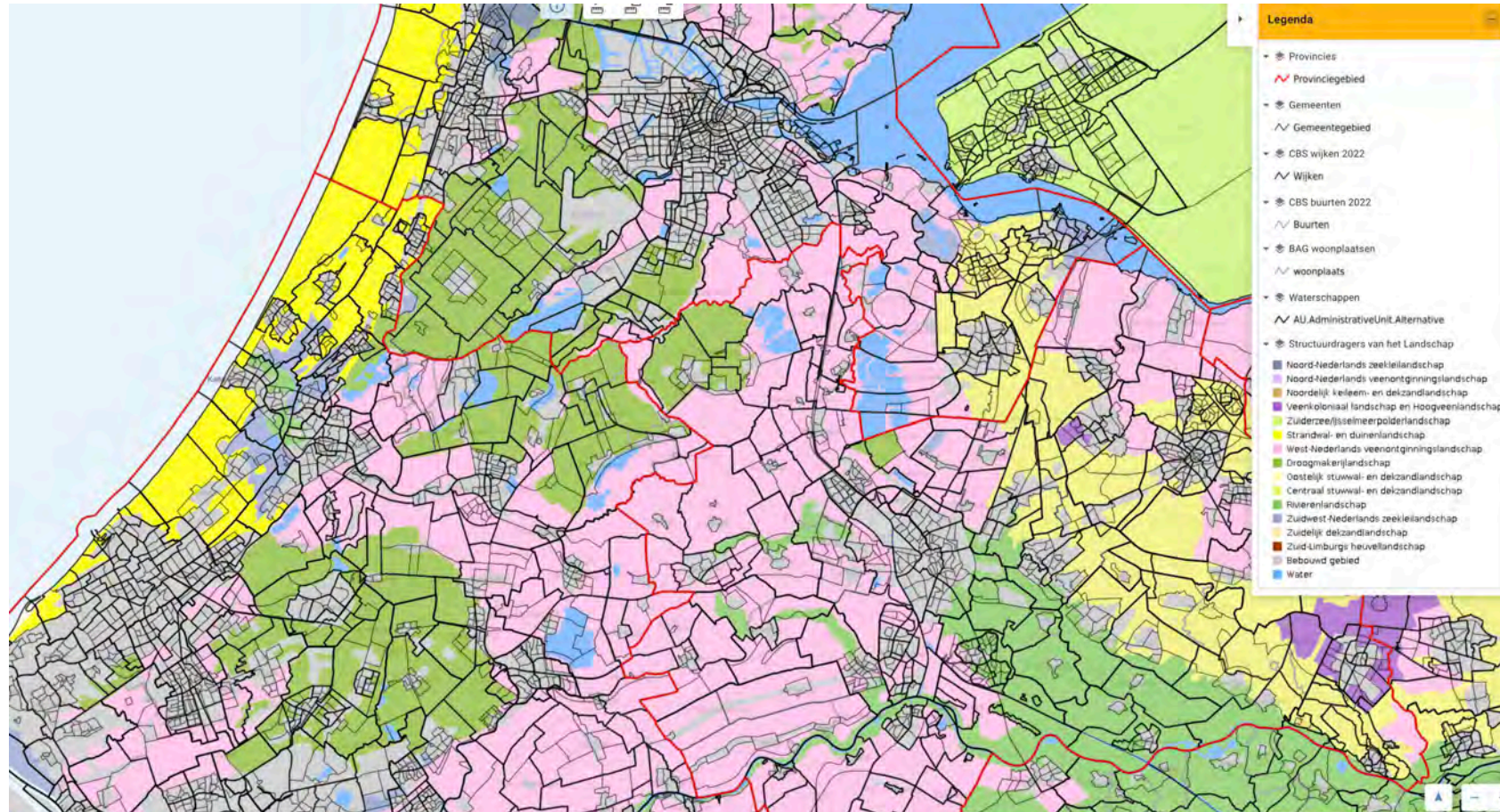
Het gebied achter de duinen wordt verder geoccupeerd en met name de laatste decennia vindt een forse stedelijke groei plaats. Bij de Maasmonding (Hoek van Holland) vindt afslag plaats. De kustlijn wordt door middel van beheermaatregelen (suppletie) geconsolideerd.



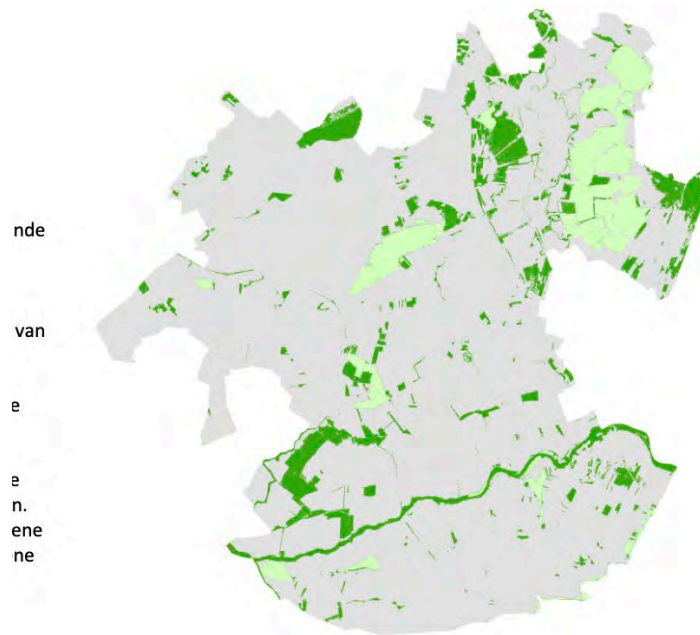
Ondergrond van West - Nederland



Historisch Landgebruik



Natuurgebieden Groene Hart

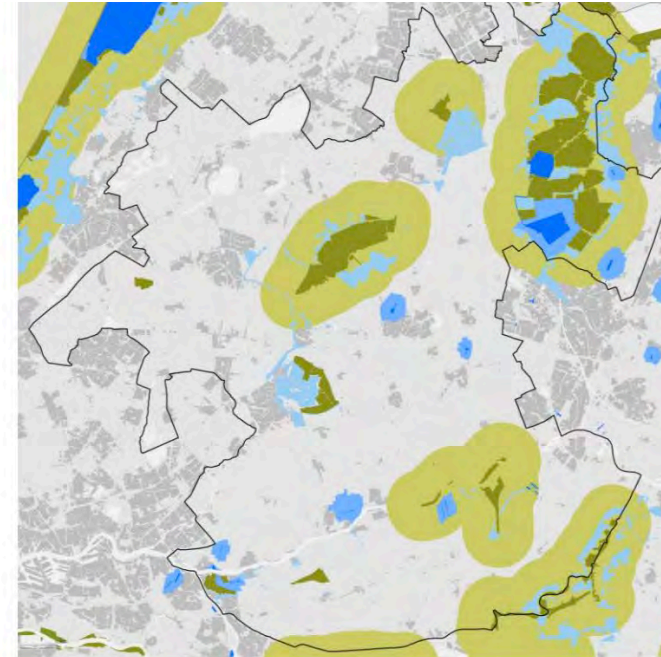


nde
van
e
e
n.
ene
ne

Legenda

- Nationaal Natuur Network
- Natura 2000

Kaart 7.1: Nationaal Natuur Network , Agrarisch Natuur- en Landschapsbeheer percelen , Bron: PBL, RVO



Legenda

- Natura 2000-gebieden
- Hydrologische beïnvloedingsgebieden rond Natura 2000
- Atmosferische bufferzone 3 km rond PAS-gebieden
- Waterwingebied
- Grondwater-beschermingsgebied

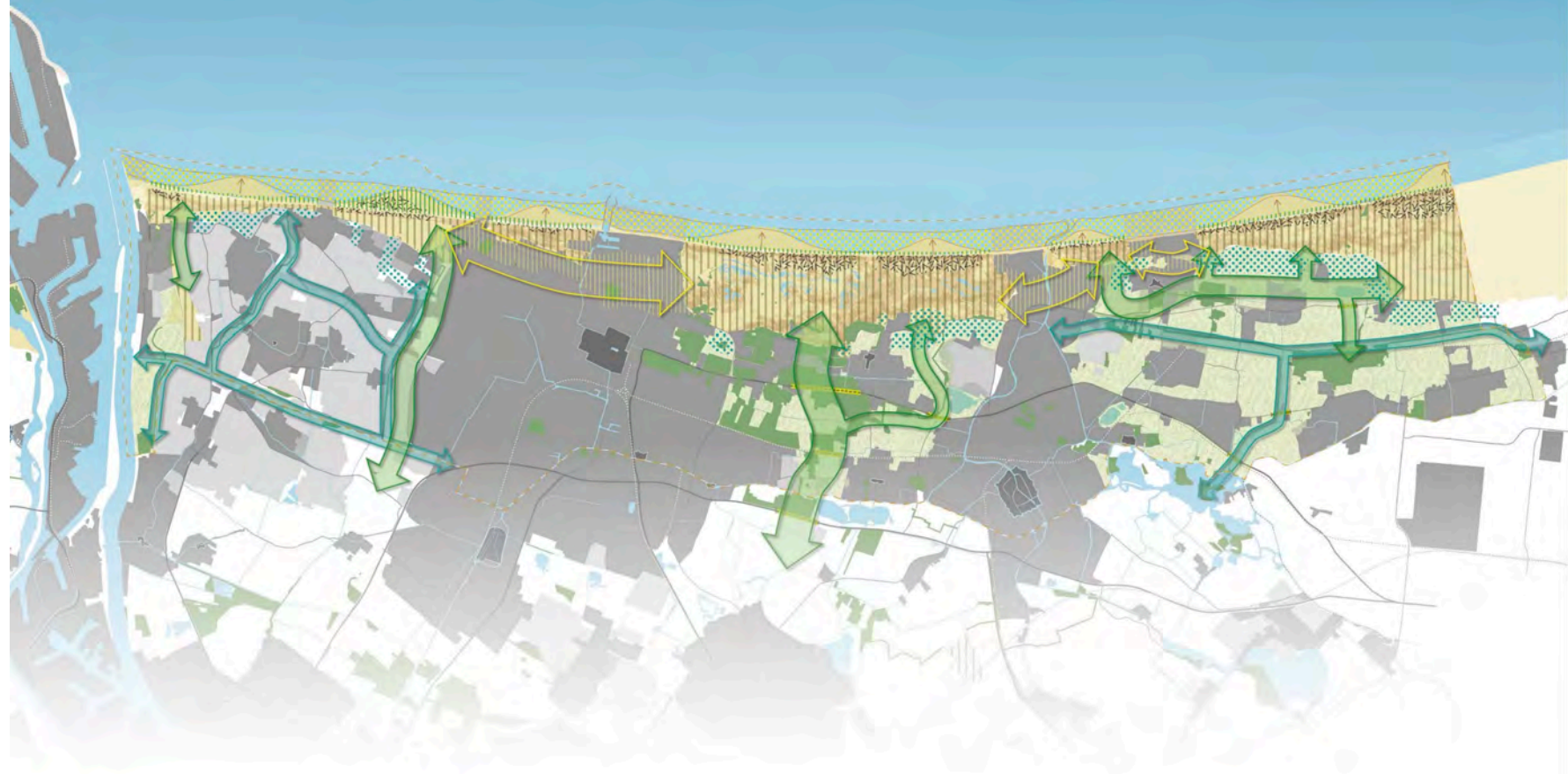
Kaart 7.2: Gebieden met invloed op kwetsbare natuur, Bron: EZ, bewerking PBL

rt

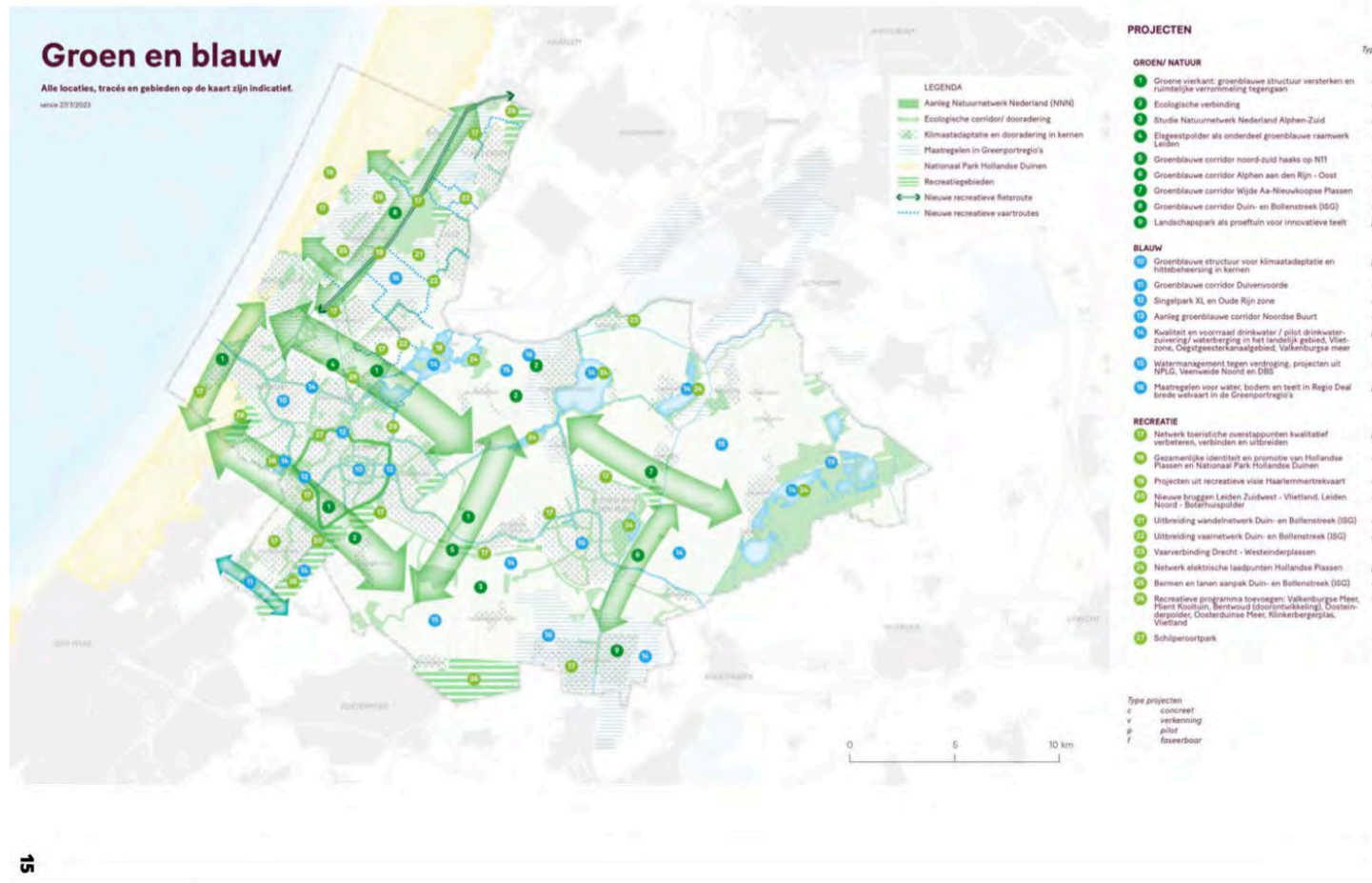
0 5 km



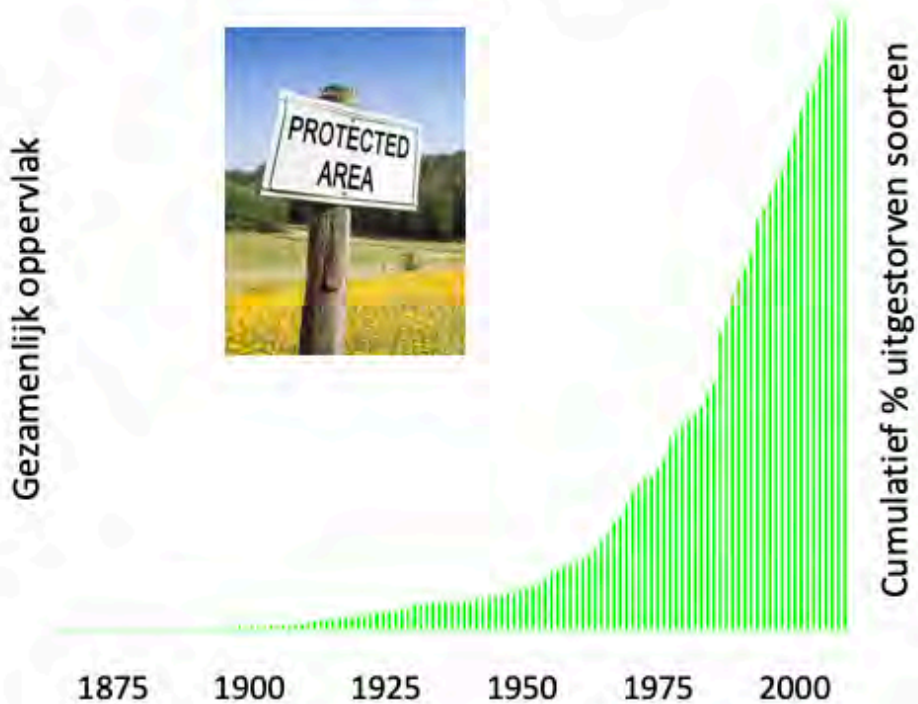
Bouwstenen 'Rijke natuur'



Holland Rijnland

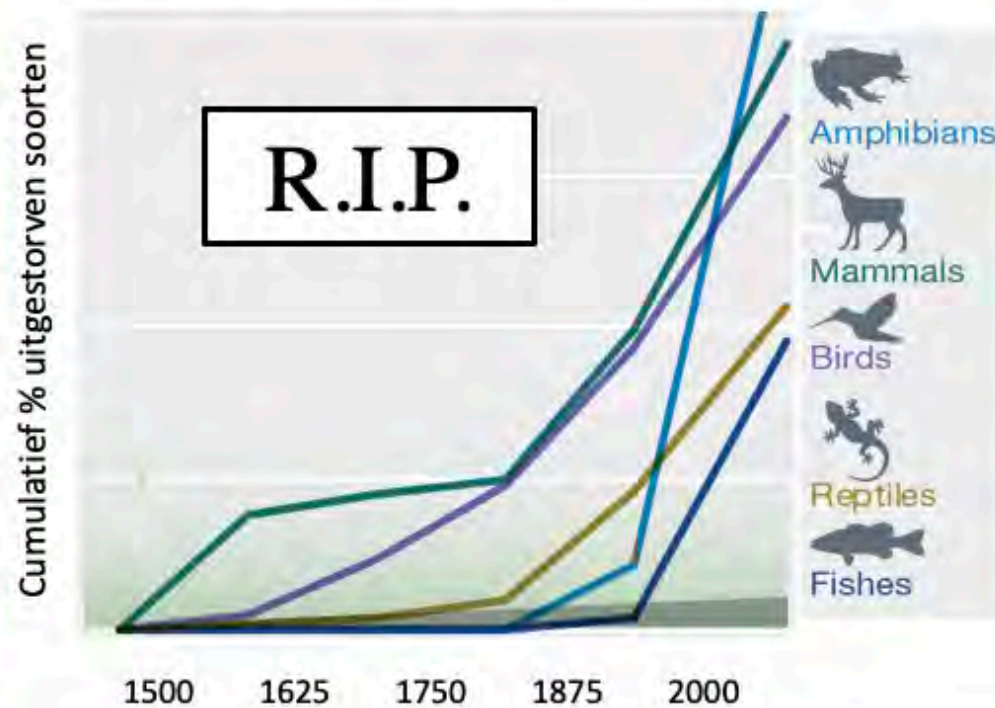


Aantal beschermde gebieden



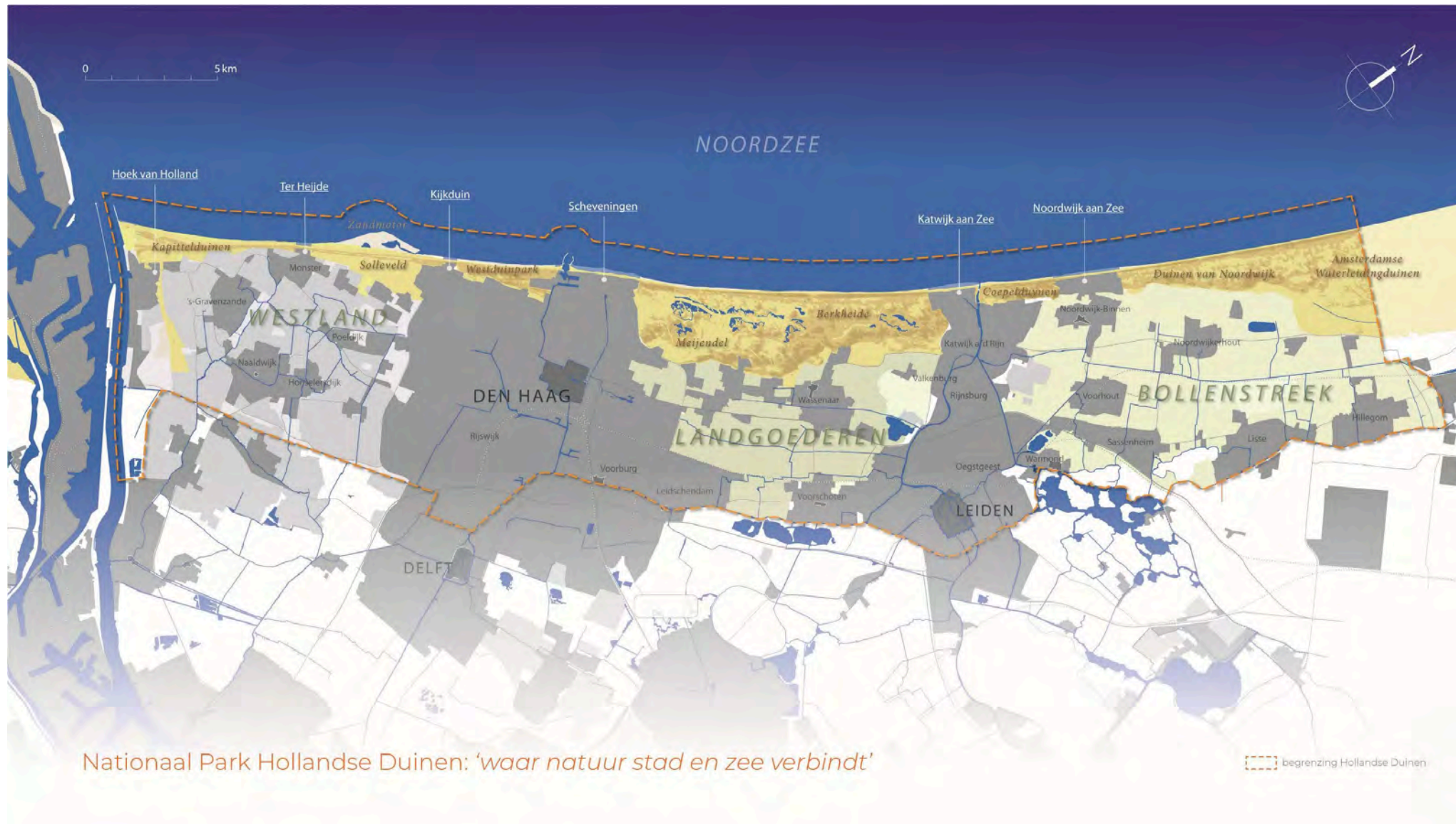
Bron: World Database on Protected Areas (WDPA 2009)

Aantal uitgestorven gewervelde dieren

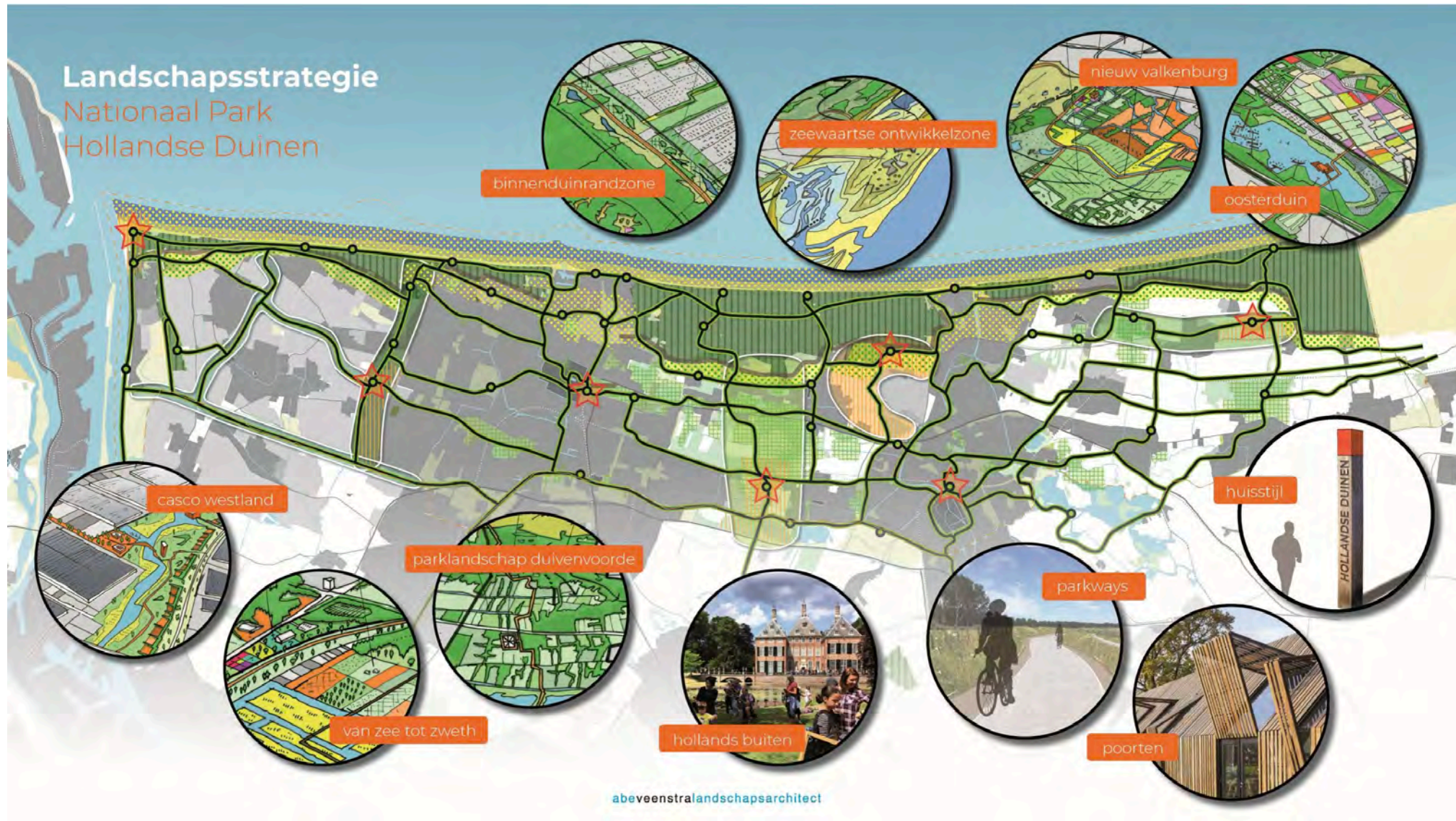


Bron: Global assessment report on biodiversity and ecosystem services (IPBES 2019)

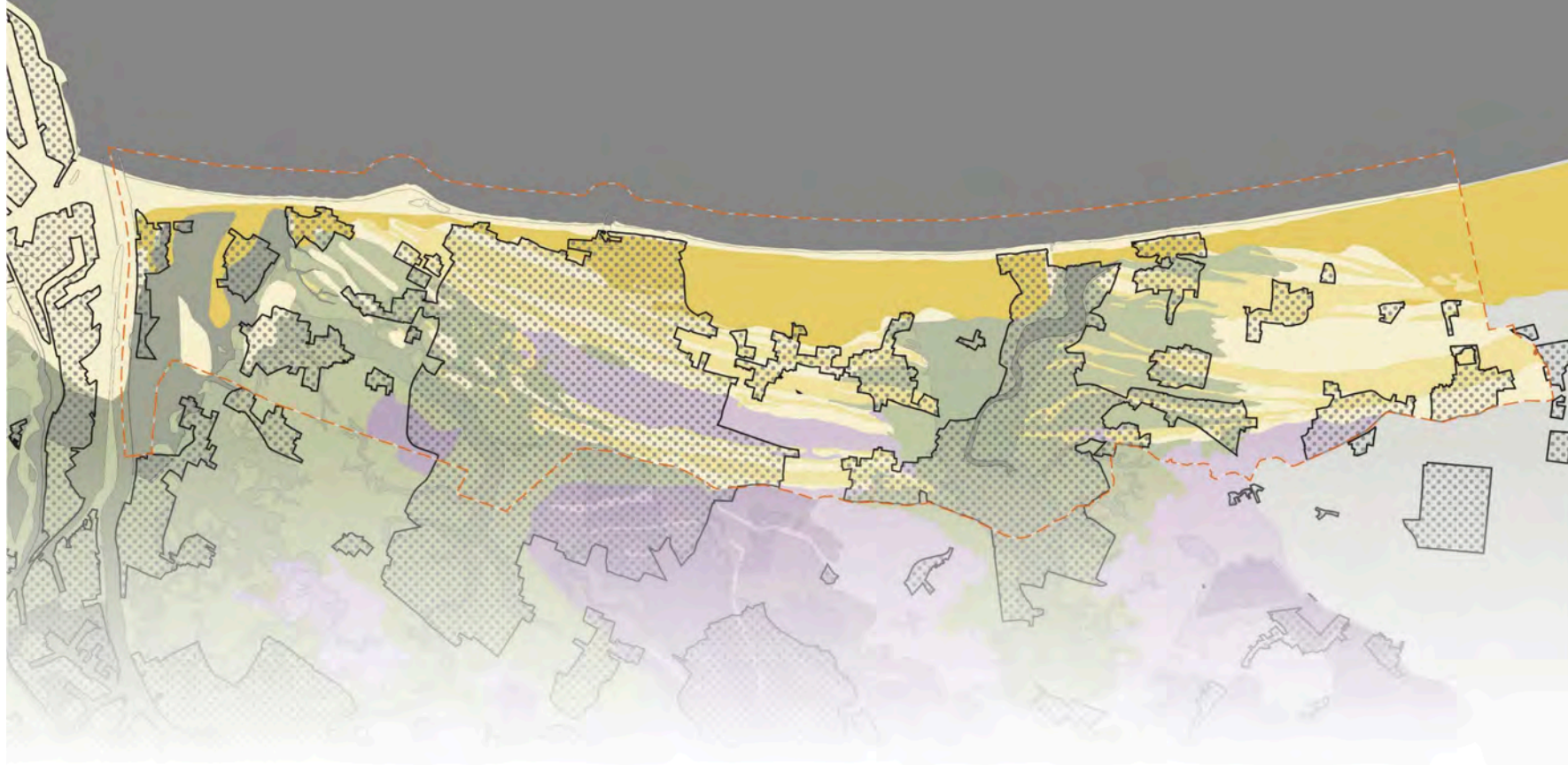




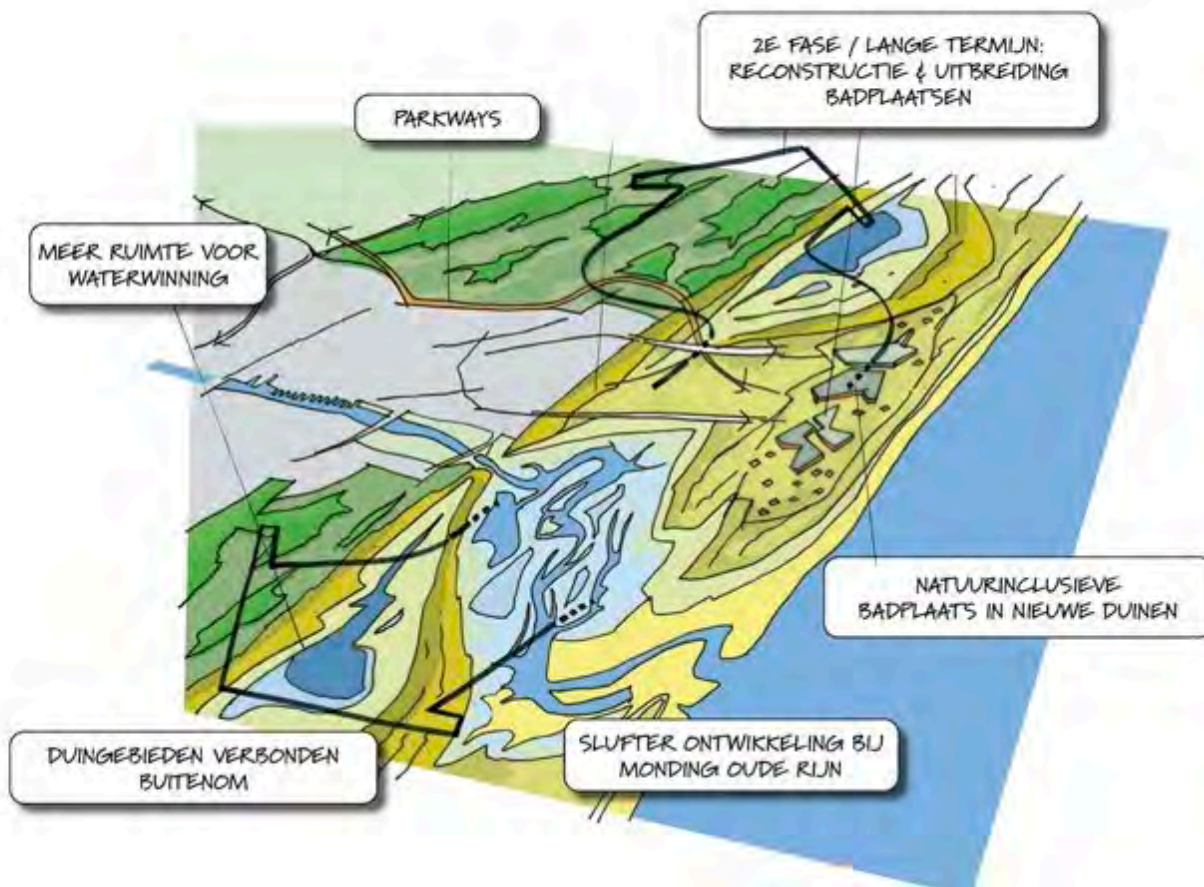
Landschapsstrategie Nationaal Park Hollandse Duinen



Het patroon van de ondergrond



Zeewaartse ontwikkelzone | Ruimte maken (fase 2)



Relatie met urgente opgaven:

- Klimaatverandering
 - Verstedelijking
- Biodiversiteit & stikstof
 - Landbouwintensificatie
- Recreatieve druk
 - Groei toerisme
- Drinkwaterwinning



Parklandschap Duivenvoorde | De complete gradiënt



Relatie met urgente opgaven:

- Klimaatverandering
- Verstedelijking
- Biodiversiteit & stikstof
- Landbouwtransitie
- Recreatieve druk
- Groei toerisme



Stellingen

- We weten hoe we natuurinclusief moeten ontwikkelen
- Water en bodem sturend en woningbouw langs de Oude Rijn gaan goed samen
- We weten hoe we Nationaal Park Hollandse Duinen en het Groene Hart met elkaar kunnen verbinden