

# Regionale Strategie Mobiliteit

bouwstenen, kantelpunten en denkrichtingen

- Bouwstenen: Mobiliteitssysteem
- Bouwstenen: de huidige vervoerssystemen
- Vertrekpunt: de huidige en verwachte knelpunten en kansen
- Ambities
- Adaptieve benadering
- Denkrichtingen



## Inhoud

Het mobiliteitssysteem is de drager van de ruimtelijke ordening.

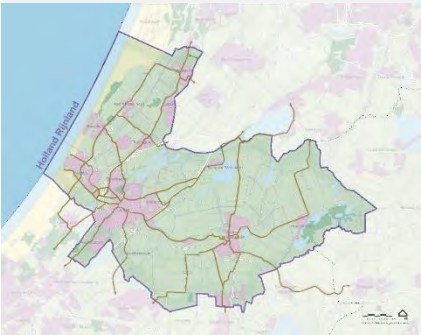
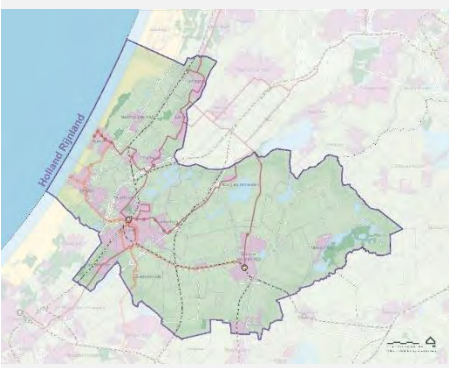
Het systeem faciliteert de ruimtelijke en economische ontwikkelingen en zorgt voor vitaliteit en leefbaarheid van de inwoners en bezoekers van de regio.

Kenmerkend voor Holland Rijnland zijn de regionale verbindingen versus de nationale noord-zuid lijnen (spoor en weg)

Het is een sluitend netwerk, maar op belangrijke economische relaties knellend.

Het samenspel van ruimte en hoofdnetwerk biedt volop kansen voor duurzame verstedelijking en groei.





### KNOOPPUNTEN

- Bestaand
  - Stations
  - Knopen A-wegen
- Ontwikkelruimte
  - Op- en afritten
  - (Multimodale) knooppuntontwikkelingen
  - HOV-haltes
  - Lightrail

### ASSEN

- Bestaand
  - Spoorlijnen
  - A/N wegen
  - Regionaal Fietsnetwerk
- Ontwikkelruimte
  - HOV-verbindingen
  - Van N- naar A-wegen / Nieuwe verbindingen
  - Snelfietsroutes

### GEBIEDEN

Fijnmazig netwerk van lokale verbindingen  
voeden alle netwerken



### KNELPUNTEN DIE NU AL OM EEN AANPAK VRAGEN:

- Knooppunt Leiden centraal
- Doorstroming op N-wegen
- Matige kwaliteit van de regionale fietsroutes in Duin- en Bollenstreek en de Rijn- en Veenstreek
- Piekmomenten en seizoensinvloeden
- Capaciteit electriciteitsnet
- Doorgaand verkeer door kleine kernen
- Brugopeningen

### KANSEN OP KORTE, MIDDELLANGE EN LANGE TERMIJN:

- Ontwikkeling HUBS en MAAS
- Ontsluiting Duin en Bollenstreek naar H'meer
- A4 Zone Leiden-Hoogmade
- Lightrail Katwijk-Leiden-Zoetermeer
- OV-knoop Alphen
- Benutten regiostations als hub naar Leiden en Alphen
- Noordzuidlijn naar Hoofddorp en verbindingen Zoetermeer
- Bereikbaarheid Alphen ri Uithoorn/netwerk MRA
- Intensiveren gebruik spoor Leiden-Utrecht met licht materieel



## BASISPRINCIPES

### Vervoer als DRAGER van de regio

- **Afstemmen** op RO/Economie/Energie
  - Bouwen bij stations, fietsontsluiting kleine kernen
- **Efficient gebruik** systemen
  - Medegebruik busstroken, combinatie van vervoerwijzen via HUBS
- **Ontsluiting naar de omgeving** van Holland Rijnland
  - Aantakken op interregionale lijnen, ontwikkelen lightrail/randstadrail, doortrekken lightrail uit Noord Holland
- **Koppeling** met/binnen de **Randstad**
  - Uitbouwen aansluiting op Oude Lijn, koppeling Alphen/Leiden-Zoetermeer

### Vervoer als BEDIENER in de regio

- Inspelen op **vervoersbehoefte**
- Koppeling van de **korte en lange termijn** maatregelen



- **DUURZAAM**

- **Schoner, slimmer, anders** (RES)

- Energiegebruik/elektrificatie
  - Efficiënt ruimtegebruik, smart mobility
  - Combineren van gebruik, lightrail op hoofdnet, HUBS
  - Faciliteren/stimuleren van keuze voor andere vervoerwijze
  - Energieakkoord Holland Rijnland verminderen uitstoot CO2
  - Circulariteit

- **VEILIG EN GEZOND**

- **Systemen** (ongevallen voorkomen, gedragsbeïnvloeding, schade- en letselbeperking)
  - **Lucht/Geluid** (uitstoot vermindering, reductie geluid, afscherming, verplaatsen)

- **INCLUSIEF**

- **Vervoersarmoede** (gewenste verplaatsingen faciliteren met voor iedereen betaalbare duurzame middelen)
  - **Te voet en per fiets** binnen de directe woonomgeving
  - Fiets en voet prioriteit en auto weer als alternatief gaan zien op de korte en middellange afstand
  - Nabijheid en compleetheid van voorzieningen
  - Last mile
  - Daily urban system

## ONZEKERHEDEN

- De toekomst staat niet vast
- Ruimte is in beweging
- Economie verandert en ontwikkelt zich
- Energietransitie is ingezet
- Bevolking groeit

## LEVEND BELEID

- Inspelen op ontwikkelingen
  - Kantelpunten en onzekerheden
- Effecten monitoren
- Sturen op ambities (behalen, bijstellen, veranderen)
- Actualiseren

## KANTELPUNTEN

- Grenzen aan mogelijkheden
- Beperkt beïnvloedbaar
- Systeembeperkingen
- Maximaal effect



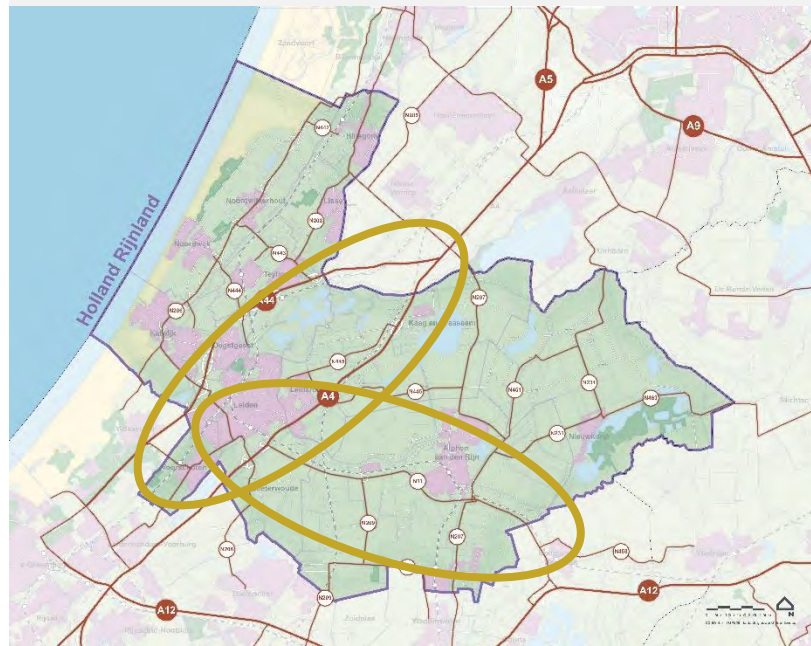


### ONTWIKKELPADEN

- Algemene ambities
- Knelpunten oplossen
- Kansen benutten
- In vervoerbehoefte voorzien
- Afstemmen met Ruimte, Economie en Energie

### UITZETTEN IN TIJD EN ACTIEVORM

- Korte, middellange en lange termijn
- Agenda (Abstract)
- Opgave (Uitwerking en onderzoek)
- Maatregel (Concreet)



Indicatieve opsomming, evidente voorbeelden, uitnodiging om dit in te vullen

|  | Korte termijn                                 | Middellange termijn  | Lange termijn                                   |
|--|---|--|---|
| <b>Agenda's</b><br>(Abstract, ideevorming) | MIRT verkenning Knoop Leiden starten<br>..... | HOV-Alphen-Uithoorn<br>Doorontwikkeling Knoop Leiden CS<br>.....                               | Meer Intercity's Leiden-Utrecht<br>A11<br>..... |
| <b>Opgaven</b><br>(Onderzoeken)            | Ontsluiting Duin- en Bollenstreek<br>.....    | Lightrail Katwijk-Leiden-Zoetermeer<br>Regiostationontwikkeling Duin- en Bollenstreek<br>..... | HOV Alphen-Schiphol Zoetermeer-Alphen<br>.....  |
| <b>Maatregelen</b><br>(Concreet)           | Snelle fietsroutes<br>.....                   | Snelle fietsroutes Duin- en Bollenstreek in Oostelijke richting<br>.....                       | .....   |

Denkrichtingen (voorbeelden)