

# van naar **Energieakkoord Energiestrategie**



Op naar **Neutraal**  
Energieakkoord  
Holland Rijnland

## De RES van Holland Rijnland, Energie neutraal in 2050

### Wat is een RES?



De Regionale Energiestrategie (RES) beschrijft hoe en waar een regio invulling geeft aan:

- de opwek van duurzame elektriciteit,
- de warmtetransitie,
- de opslag en infrastructuur voor energie en warmte.

### Waarom een RES?



2016 Klimaatakkoord van Parijs:

- 49% minder CO<sub>2</sub>-uitstoot in 2030
- 100% minder CO<sub>2</sub>-uitstoot in 2050

2019 Nationaal Klimaatakkoord

- 30 regio's in Nederland geven hier invulling aan met een RES. Samen wekken de regio's 35 TWh duurzaam op.

### RES in Holland Rijnland



2017 Energieakkoord Holland Rijnland

- 18 partijen maken afspraken voor een energieneutrale regio.

2020 Van Energieakkoord naar RES

- zelfde partijen vormen ambities uit akkoord om tot Regionale Energiestrategie.

## Wie maken onze RES?

### Beslissers

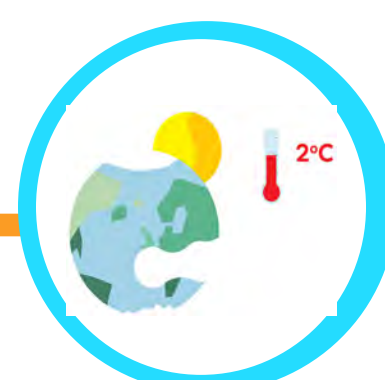
- De dertien gemeenten van Holland Rijnland
- Provincie Zuid-Holland
- Hoogheemraadschap van Rijnland

### Partners

- Omgevingsdienst West-Holland
- Netbeheerder Liander
- Bedrijfsleven
- Woningbouwcorporaties
- Energiecoöperaties
- Maatschappelijke organisaties



## De RES in Holland Rijnland stap voor stap



2016

Klimaatakkoord  
Parijs



2017

Energieakkoord  
Holland Rijnland



dec 2019

Nationaal  
Klimaatakkoord,  
opdracht voor RES



maart 2020

opstellen  
Concept RES



1 juni 2020

inleveren (tussentijdse)  
Concept RES, Planbureau  
Leefomgeving (PBL) maakt  
analyse



1 juli 2023

aanpassing RES,  
iedere twee jaar



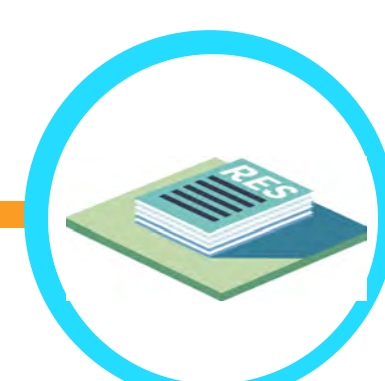
1 juli 2021

RES 1.0 klaar,  
start uitvoering



april - maart 2021

Besluit Definitieve RES  
door gemeenten,  
provincie en  
hoogheemraadschap



feb - maart 2021

Opstellen  
Definitieve RES



1 feb 2020

PBL klaar met door-  
rekening  
Concept RES en advies



1 okt 2020

Bestuurders stellen Concept  
RES vast, verdere analyse  
PBL en advies NP RES

# van **Energieakkoord** naar **Energiestrategie**



## De tussentijdse doelen voor 2030

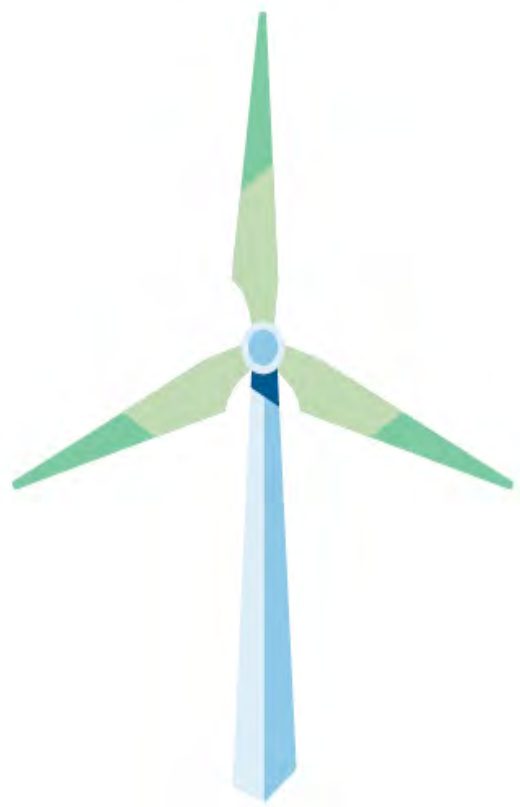
### Energiebesparing



1,11 Terawattuur (TWh\*) ten opzichte van 2014

- Het energieverbruik ligt 11% lager ten opzichte van 2014
- Nadruk op woningen en bedrijfsgebouwen
- Gemeenten, omgevingsdienst, woningcorporaties, energiecoöperaties, wijkverenigingen en bedrijfsleven werken hierin samen

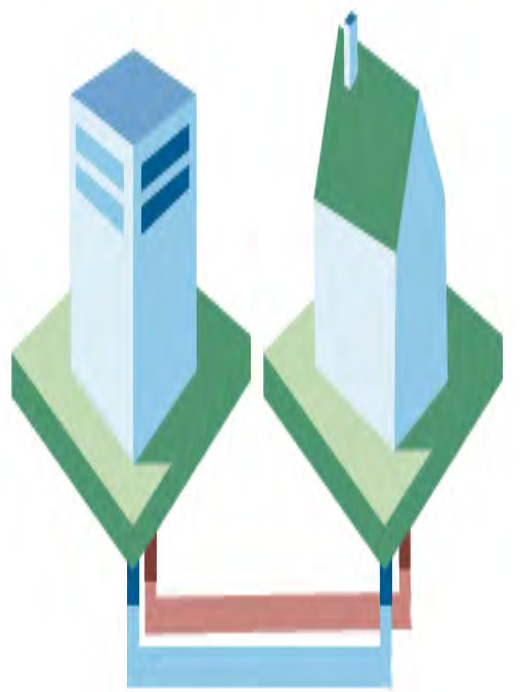
### Opwek duurzame elektriciteit



1,03 TWh aanvullend ten opzichte van 2014

- Opgewekt via zonnepanelen, windturbines en zonnenvelden
- Heroverweging ruimtelijke beperkingen rondom bepaalde gebieden
- Daadwerkelijke uitwerking in overleg met regionale en lokale partijen en inwoners

### Warmte



Een regionaal warmtenetwerk, gevoed met restwarmte uit Rotterdamse regio

- Aansluiting Leiden en zoveel mogelijk regiogemeenten
- Als meer warmte nodig is, dan toepassing technieken als geothermie, aquathermie en zonthermie
- Indien nodig, groen gas en warmtepompen
- In 2050 alleen nog duurzaam verwarmen

### Duurzame mobiliteit



Schonere en slimmere vormen van mobiliteit

- Verduurzamen vervoersmiddelen maakt onderdeel uit van onze RES
- Elektrificering vervoer, leidt tot grotere behoefte aan duurzaam opgewekte stroom
- Verdere uitwerking in definitieve RES

## Zoektocht naar ruimte

### Restricties beperken mogelijkheden duurzame opwek

- Harde restricties: Zorgen dat veiligheid en milieu niet in gevaar komen.
- Zachte restricties: ruimtelijke regels rondom bepaalde gebieden.

Noodzakelijk voor behalen doelstellingen: versoepeling zachte restricties.



## Participatie

Maatschappelijke organisaties en marktpartijen nemen deel in de Programmaraad. Deze raad brengt advies uit aan bestuurders.

Inwoners krijgen nadrukkelijk een rol bij de invulling van de definitieve RES. Gemeenten bepalen waarover en hoe zij hierin participeren.



\*1 TWh (Terawattuur) = 3,6 Petajoule PJ (energie voor 54.000 huishoudens)