



Handleiding

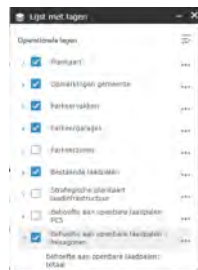
Prognosekaarten Holland Rijnland

**OVER
MORGEN**



Handleiding

App legenda



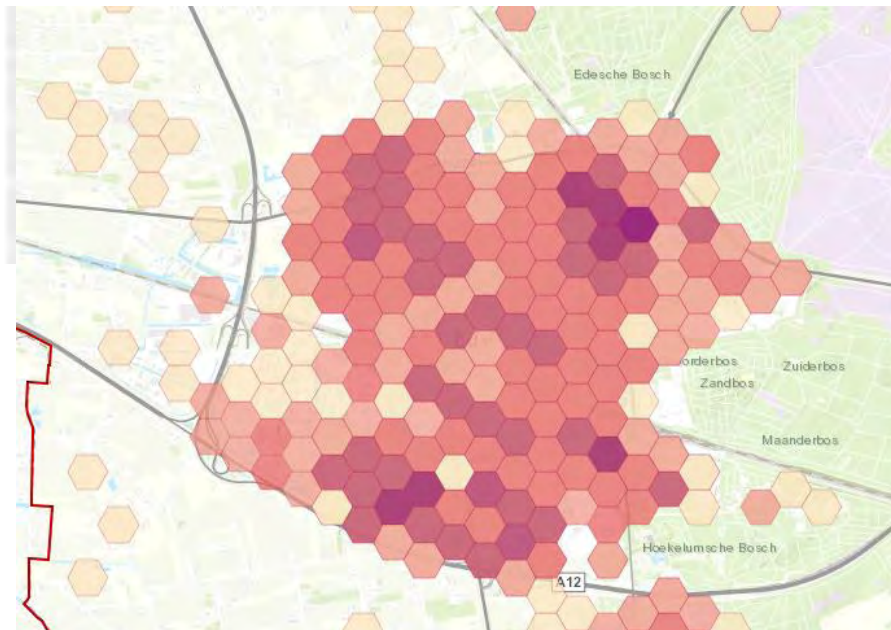
- Knoppenbalk
- Legenda van alle aangevinkte lagen
- Lijst met lagen
 - Lagen kaart aanvinken en uitvinken
 - Gemeentegrens, bestaande laadpalen
 - Hierin staan de prognosekaarten:
 - Totale verwachting,
 - Verwachting per doelgroep.
- Google Streetview
- Kaartkeuze:
 - Keuze tussen prognose 2020 en 2025

Handleiding

Prognosekaart

- Een prognosekaart maakt de laadbehoefte binnen een gemeente inzichtelijk
 - Binnen deelgebieden: hexagonen met een doorsnede van 400 meter
 - Op basis van behoefte dominante doelgroep (bewoner / bezoeker / forens)
 - *Let op:* er zijn kaartlagen die in aantal voertuigen (EV's) rekenen, en kaartlagen met aantal laadpalen.

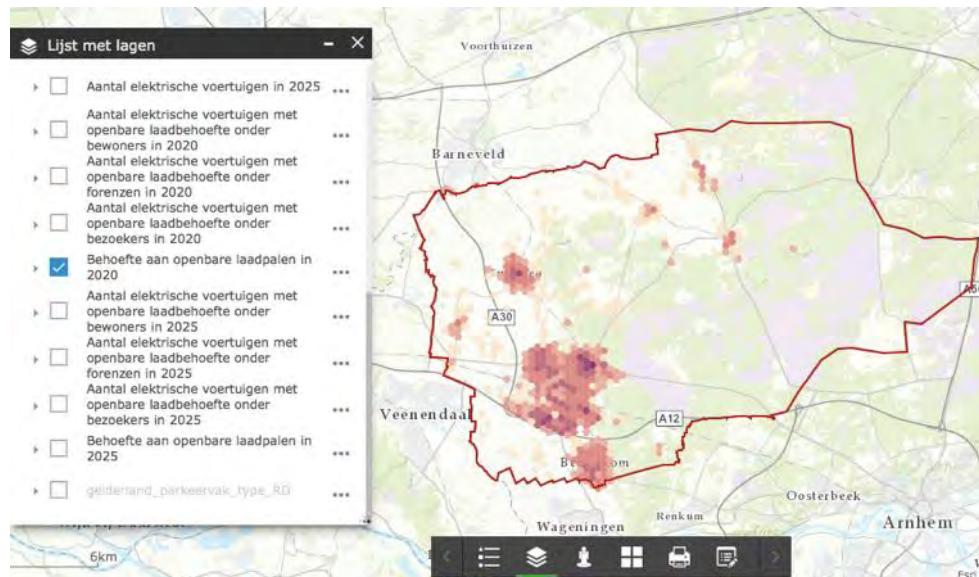
- ▶ Aantal elektrische voertuigen met openbare laadbehoefte onder bewoners in 2020 ...
- ▶ Aantal elektrische voertuigen met openbare laadbehoefte onder forensen in 2020 ...
- ▶ Aantal elektrische voertuigen met openbare laadbehoefte onder bezoekers in 2020 ...
- ▶ Behoefte aan openbare laadpalen in 2020 ...



Handleiding

Verschillende kaartlagen

- Behoeftte per hexagoon gebaseerd op laadbehoefte dominante doelgroep
- Gedeelde laadbehoefte
 - 1 laadpaal heeft 2 laadpunten
 - Per laadpaal kunnen 5 bewoners / 4 bezoekers / 4 forenzen laden
- Klik op hexagoon om inzicht in laadbehoefte te krijgen



OVER
MORGEN





OVER
MORGEN



Uitgangspunten voor plankkaart

Uitgangspunten voor plankkaart

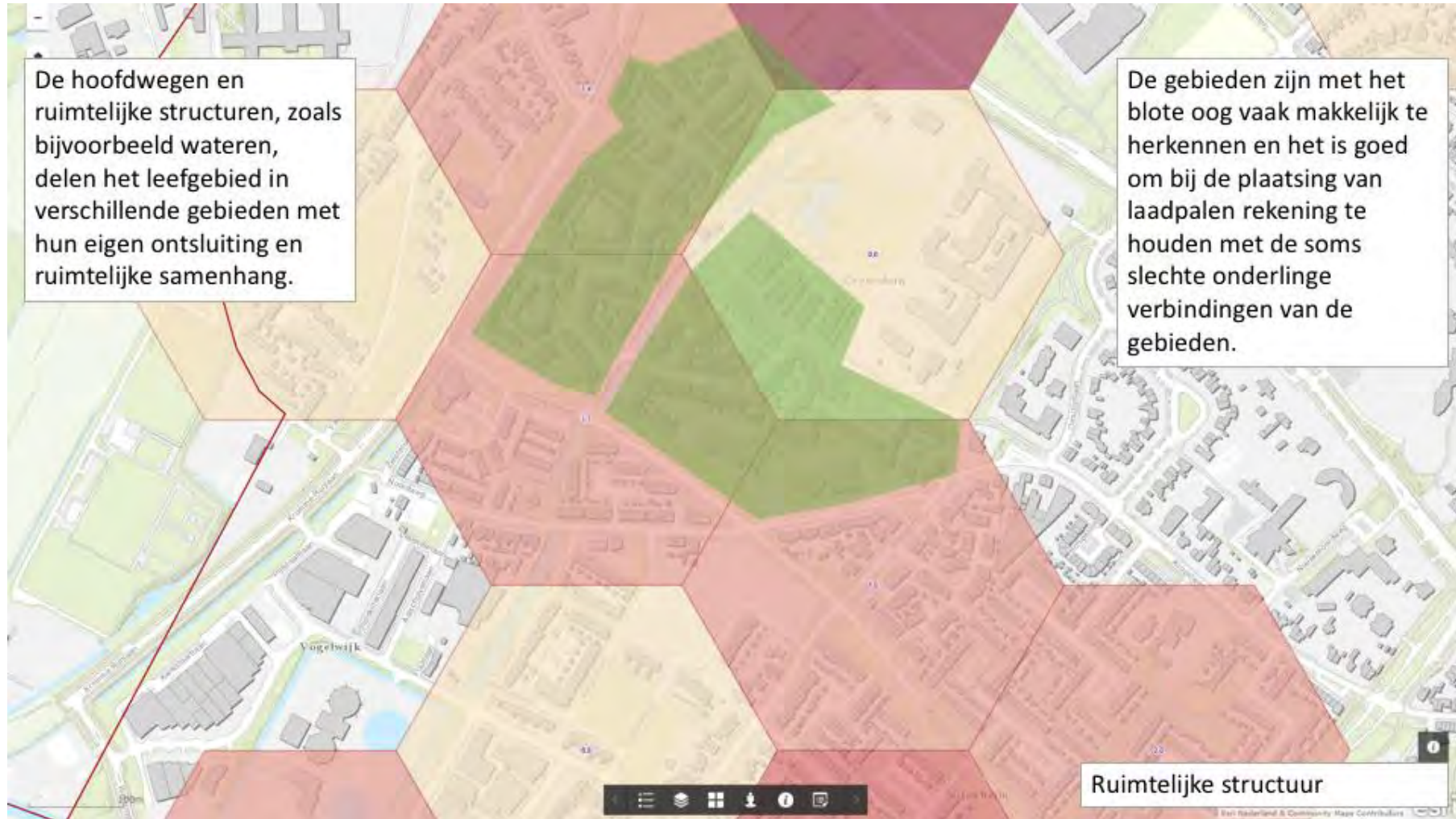
Doelgroepen

- De laadvraag wordt bepaald a.d.h.v. de dominante doelgroep
- Bij meerdere doelgroepen is dubbelgebruik mogelijk en daardoor gunstige business case voor exploitatie



Uitgangspunten voor plankkaart

Ruimtelijke samenhang



Uitgangspunten voor plankaart

Locatie parkeervakken

- Zoom in om parkeervakken te zien
- Van meest naar minst aantrekkelijk voor de plaatsing van laadinfra:
 - **Roze:** parkeerpleinen; mogelijkheid tot uitbreiden en laadconcentraties
 - **Blauw:** dwars parkeren; makkelijk inrijden voor EVs, soms mogelijkheid tot uitbreiding
 - **Bruin:** langs parkeren; onhandig i.v.m. locatie socket op EV, beperkte mogelijkheid uitbreiding



Uitgangspunten voor plankkaart

Plaatsingscriteria

- 1) Grondeigendom gemeente
- 2) Dekking: binnen 250m van (toekomstige) vraag naar openbaar laden een laadpunt voorzien
- 3) Locaties met prioriteit
 - Parkeerplein, tussen parkeervakken in
 - Toegankelijk vanaf doorgaande weg en zichtbaar (bij kruising en aan doorgaande weg)
 - Dubbelgebruik mogelijk (bewoners, forenzen, bezoekers)
 - In de buurt van woningen en gebouwen zonder eigen oprit
 - Tegen blinde gevel aan en aan de straatzijde met gebouwen (i.v.m. elektriciteitsnet).
- 4) Voorwaarde: voldoende ruimte en geen belemmering van het zicht
 - Bij voorkeur 120 cm doorloopruimte en minimaal 90 cm (laadpaal = 60 cm)
 - Voorkomen struikelgevaar, niet direct voor de deur, niet midden in groenstroken
 - Niet in nabijheid van andere objecten zoals bomen, containers en straatmeubilair
- 5) Dijken, sporen, blauwe zones, stations en drukke centrumgebieden vragen om maatwerk