

De Maatschappelijke zorg dichterbij

**Op weg naar 2021:  
Transformatie van de  
maatschappelijke zorg**

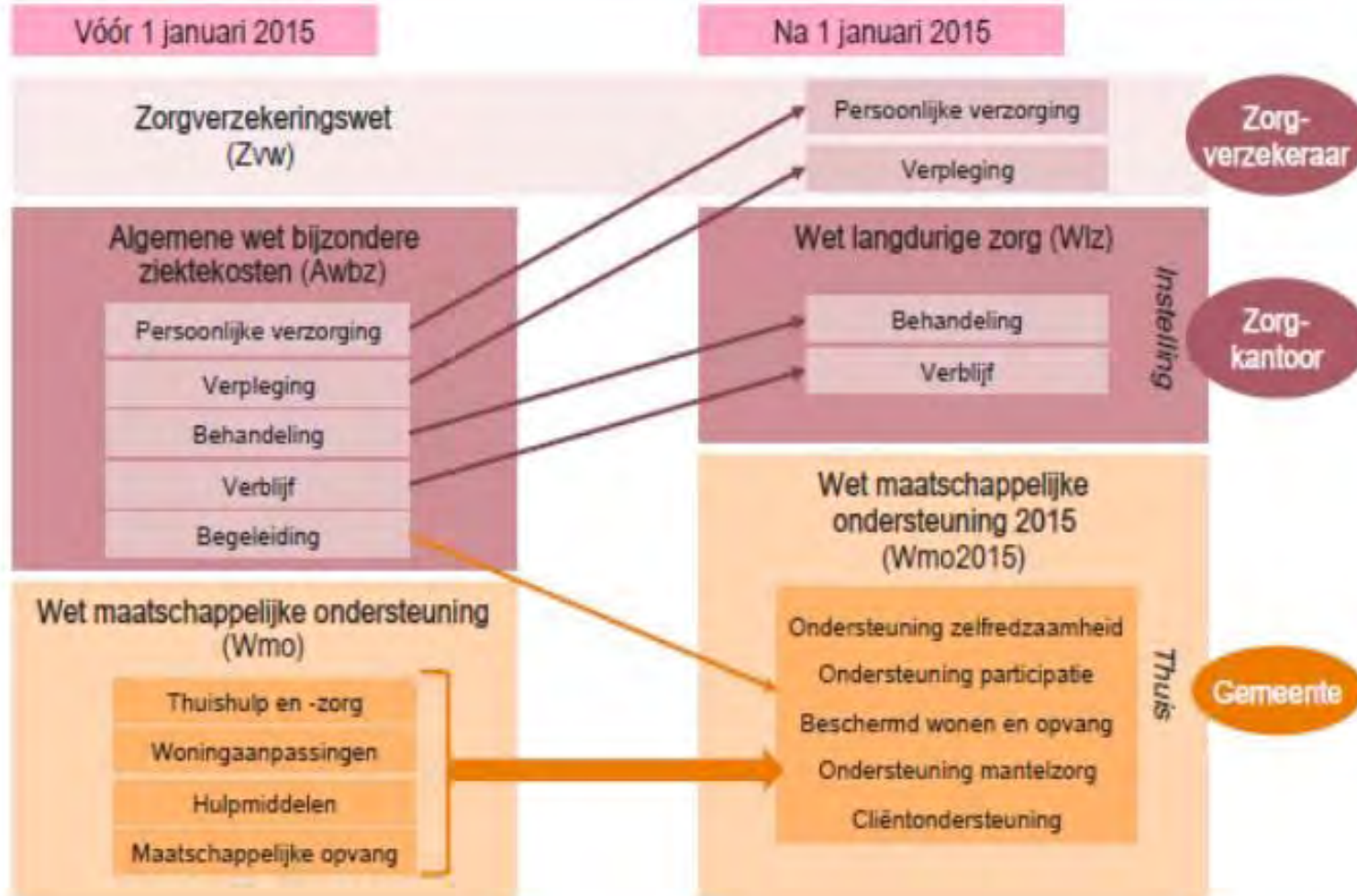


# Aanleiding


- **WMO 2015:**  
gemeenten worden verantwoordelijk voor maatschappelijke ondersteuning van *burgers met een beperking of met chronische psychische of psychosociale problemen*
  - Nieuwe gemeentelijke taken begeleiding en dagbesteding
  - Nieuwe taak Beschermd wonen net als maatschappelijke opvang via centrumgemeente georganiseerd



# Zorg - Wmo2015

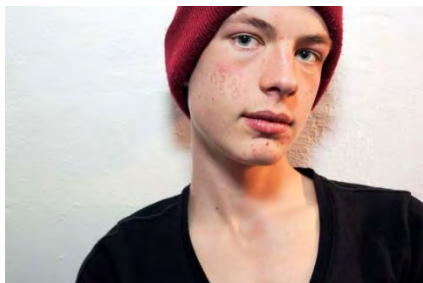


# Aanleiding

- **Visie: inclusieve samenleving**
    - iedereen zo zelfstandig mogelijk wonen en participeren
    - mensen kunnen het best ondersteund worden in hun eigen leefomgeving
    - Ook de kwetsbare inwoners!
  
  - **2021:**
    - gemeenten ontvangen zelf integraal budget voor begeleiding, dagbesteding, beschermd wonen en maatschappelijke opvang
    - uitname aandeel overgang cliënten BW -> WLZ
    - Nu: ca 40 mln regionaal voor BW, MO, Verslavingszorg, bemoeizorg; incl. eigen middelen Leiden!
    - Straks?
- 

# Doelgroep

- Man, alleenstaand, na scheiding en verlies baan dakloos geworden
- Vrouw, 20er, jeugdhulp-verleden, zwervend van ene adres naar andere
- Man, 20er, lvb en/of autisme, op wachtlijst beschermd wonen
- Gezin, statushouders, trauma, geen werk, wegens schulden dreigt uithuiszetting
- Man, 40er, langdurig verslaafd, gedragsproblemen, woont in bootje of recreatiewoning, af en toe detentie, af en toe in opvang
- Oudere vrouw, ggz-problemen en langdurig verslaafd, in beschermd wonen, steeds meer somatische zorg behoevend
- Oudere man, verwaarloost zichzelf, vervuilt zijn woning, mijdt zorg
- Vrouw, 30er, hoogopgeleid, door ggz-problematiek perioden van prima zelfredzaamheid en perioden van ernstige crises



# Doelgroep

- (Tijdelijk) niet in staat in bestaansvoorwaarden te voorzien (onderdak, voedsel inkomen, sociale contacten, zelfzorg)
- Problemen op meerdere leefdomeinen; complex en verweven
- Gezondheid vaak slecht (lichamelijke en psychische problemen, middelengebruik)
- Risico's voor persoonlijke veiligheid of die van anderen
- Naastbetrokkenen niet (meer) in staat of aanwezig om voldoende steun te bieden of versterken juist problemen
- Relatie met professionals moeizaam en vaak niet stabiel (zorgmijdend)



# Doelgroep

- Alle leeftijden. Merendeel alleenstaand, maar ook (eenouder)gezinnen
- 1-5% volwassen bevolking.
- Vaak lvb (ca 25-30%), lage opleiding, zonder werk.  
Relatief vaak migratie-achtergrond.

➤ **Let op: iedereen kan (tijdelijk) door het ijs zakken:** zie WRR-rapport

***“Weten is nog geen doen”***

- kennis en vaardigheden verschillen
- stress beperkt *doen-vermogen*



# Opgaven maatschappelijke zorg

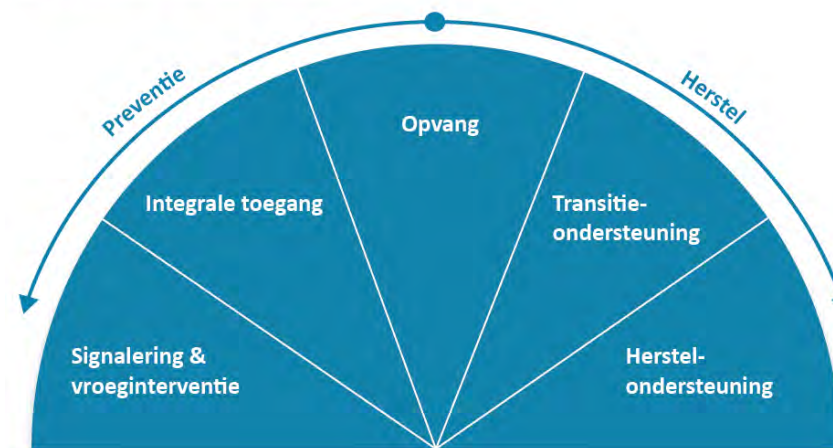
- **Decentralisatie centrumgemeentetaken:**
  - . lokaal, tenzij
  - . kleinschalige vormen van opvang en verblijf evenredig verspreid over de regio (bijv. BW Noordwijkerhout)
- **Transformatie ondersteuning:**
  - . versterking ambulante begeleiding, flexibel inzetbaar, soms zeer intensief en langdurig, alle leefgebieden

. versterking outreachend werken en bemoeizorg

. preventie, vroegsignalering

. versterken draagvlak in de lokale samenleving

Zorgspectrum voor (dreigende) multiproblematiek





# Opgaven maatschappelijke zorg

- **Beleidskader Maatschappelijke zorg 2017-2025**
- **Regionaal uitvoeringsprogramma *'De Maatschappelijke zorg dichterbij'*** HM2
- **Rijnstreek en Duin- en Bollenstreek eigen uitvoeringsprogramma' s**
  - *Samen voorbereiden in regionale projectorganisatie*
  - *Ambtelijk werkplan 2018: regionale èn subregionale opgaven benoemd*



**Dia 9**

---

**HM2**

**check!!**

Hogervorst, Mieke; 13-11-2017

# Waar staan we nu regionaal?

- Informatie verzameld: startfoto en huidige locaties BW en MO
- Innovatieve pilots BW lopen,  
*bijv. Buurtcirkels, respijtvoorziening, BW light*
- Uitbreiding ervaringsdeskundigen
- Uitbreiden decentrale opvangvoorzieningen en verkleining centrale opvang
- Nieuwe beschermd wonen-locaties ter vervanging/  
spreiding en oplossing specifieke knelpunten
- Samenwerkingsafspraken met Z&Z over GGZ
- Vorming investeringsfonds voor gemeenten uit middelen BW



## Praktijk is weerbarstig...

- Huisvestingsopgave vraagt om inzet van ruimtelijke collega's en corporaties/ontwikkelaars; contingent- en urgentieregeling zijn niet toereikend
- Gemeenten werken nog onvoldoende integraal, procedures werken belemmerend, sturen op minder formele zorg werkt bij deze doelgroep averechts
- Gemeentelijk sociaal domein sinds 2015 nog vrij onbekend voor externe partijen
- Bemoeizorg behoeft versterking
- Ervaringsdeskundigheid behoeft versterking
- Hoe creëer je draagvlak in de wijk?



➤ *Nodig is ruimte voor experimenteren en prioriteit!!*

# Relatie met andere trajecten?

- **Aanpak personen met verward gedrag**
  - . vervoer, eerste opvang PEH, triage -> aanpak PVG
  - . preventie, begeleiding en ondersteuning: maatschappelijke zorg
- **Vorming Zorg en Veiligheidshuis**
  - . outreachend werken en bemoeizorg: maatschappelijke zorg
  - . in voorbereiding: traject vorming regionaal Z&V-huis incl. Meldpunt Zorg en overlast, Wet Verplichte GGZ (2020)
- **Regionale huisvestingsverordening**
  - . hoe ruimte voor bijzondere doelgroepen verankeren in nieuwe huisvestingsverordening (2019)? -> raakvlakken urgentie- en contingentregeling



# Wat komt eraan?

- **Convenant verkleining centrale maatschappelijke opvang:**
  - . *sluiting tijdelijke opvanglocatie Gebouw C uiterlijk 1 april 2019, lukt alleen als voldoende decentrale opvang en preventie!!*
- **Investeringsfonds maatschappelijke zorg:**
  - . *overschot BW per subregio in te zetten voor transformatie MZ*
  - . *uitbreiden BW voor specifieke groepen (gezamenlijk!)*
- **Samenwerkingsafspraken met Z&Z over GGZ**
  - . *versterking ambulantisering GGZ, samenwerking in de wijk, uitbreiding WLZ-plekken voor specifieke doelgroepen*
- **Opdracht ontwikkeling Zorg en veiligheidshuis**



# Vragen?

