

**Maatschappelijke zorg?
De gemeenten een zorg!**

**Op weg naar 2020:
Transformatie van de
maatschappelijke zorg**

Stand van zaken uitvoeringsprogramma

- Afspraak Rijk/VNG:
eind 2017 regionaal uitvoeringsprogramma gereed
- Planning:
13 december behandeling in PHO, daarna vaststelling in
Colleges van B&W

Thema's uitvoeringsprogramma

- Draagvlak in de samenleving
 - Preventie GGZ en verslavingszorg
 - Ambulantisering maatschappelijke opvang en beschermd wonen
 - Wijkgerichte infrastructuur maatschappelijke zorg
 - Outreachende en bemoeizorg; crisis- en bereikbaarheidsdiensten; opschaling
 - Huisvesting
 - Financiën, werk en dagbesteding
-
- Transitie-afspraken
 - Monitoring
 - Kennisdeling

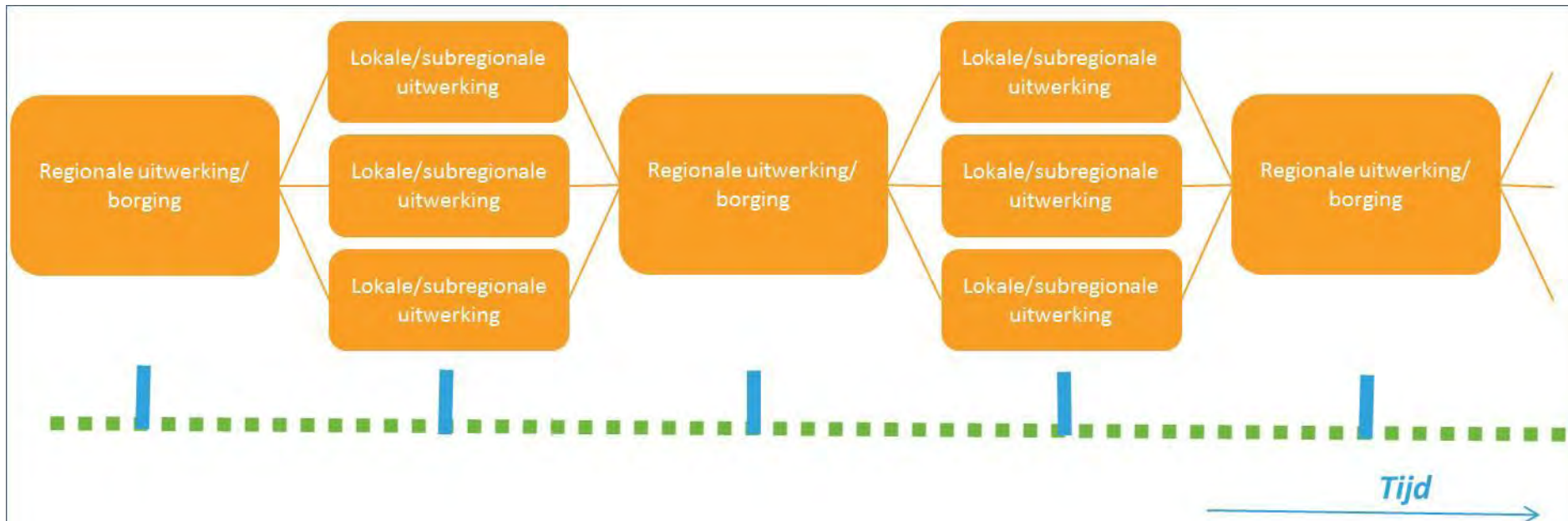
Uitgangspunten uitvoeringsprogramma

Client centraal!

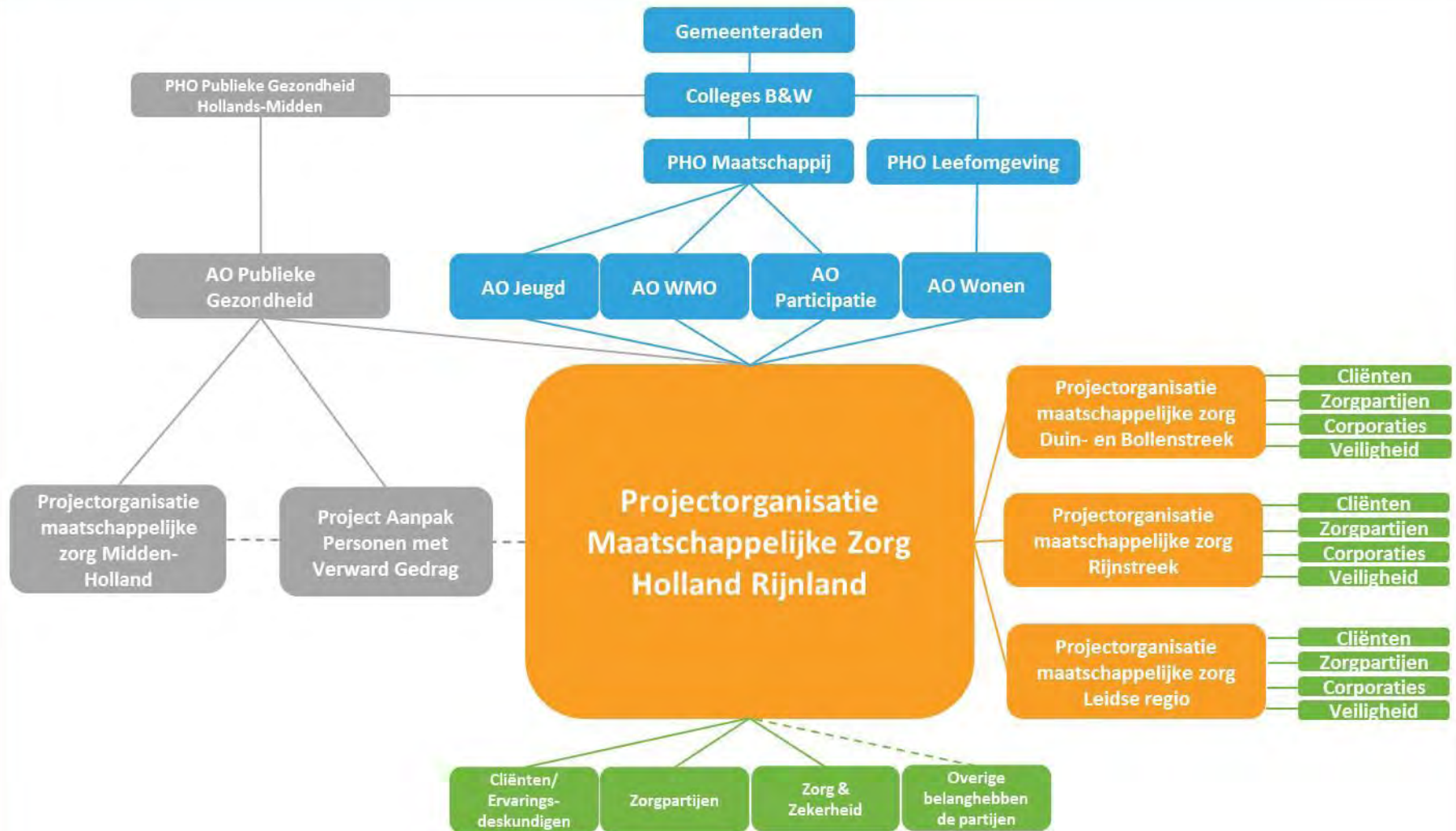
- Oog voor alle leefgebieden van de cliënt (zie model Huber)
 - Maatwerk in zorg en ondersteuning
 - Zorg en ondersteuning moet flexibel kunnen op-/afschalen, zonodig 24/7 en zeer langdurig beschikbaar
 - Recht op vrije vestiging met in achtneming landelijke regels voor toegang
 - Gemeenten bieden continuïteit in zorg en voorzieningen bij verandering van woonplaats of huisvestingsvorm
- Cliënten en ervaringsdeskundigen nauw betrokken bij uitvoeringsprogramma.

Uitvoering regionaal programma

- Uitvoeringsprogramma geeft weer wat regionaal gedaan zal worden, maar veronderstelt ook subregionale en lokale acties
 - Uitvoeringsprogramma geeft naar huidig inzicht weer wat moet gebeuren; gaandeweg leiden ervaringen echter weer tot nieuwe inzichten.
- Proces van continu leren, van divergeren en convergeren, van evalueren en bijstellen:



Projectorganisatie en omgeving



Stand van zaken nieuw verdeelmodel

- Afspraak Rijk/VNG:
vanaf 2020 invoering nieuw verdeelmodel in stappen over
periode van 5 jaar
- 2020 wordt hoogstwaarschijnlijk niet gehaald,
Vraagpunten:
 - Toegang WLZ voor cliënten psychiatrie
 - Gevolgen aanwezigheid grote instellingen in een gemeente
 - Aanwezigheid meer problematiek in grote steden
 - Groei vraag LVB
 - Afbouw bedden forensische en klinische zorg
- Vooralsnog betreft programma periode tot 2020, jaarlijks
evalueren en bijstellen

Wat is er afgelopen periode gebeurd?

- Onderzoek uitgevoerd door HHM:
wat is huidige stand van zaken BW en MO; hoeveel cliënten en voorzieningen, waar, hoeveel uitstroom jaarlijks?
- Factsheets Maatschappelijke zorg per gemeente opgesteld
- Innovatieregeling BW opgesteld, pilots uitgekozen; start per 2018
- Werken aan uitstroom gebouw C leidt lokaal tot ervaring opdoen met deze cliëntengroep en tot initiatieven voor decentrale opvang
- Nieuwe inkoop BW 2018
- Visie op preventie GGZ en verslavingszorg
- Gesprekken met GGZ Rivierduinen en Zorg & Zekerheid over gezamenlijke agenda's
- Regionale bijeenkomsten voor informatie-uitwisseling, kennisdeling, visievorming