

Regionale StructuurVisie 2020

Werken aan het Holland Rijnland van de toekomst

Regio Holland Rijnland ligt midden in de Randstad en telt ruim vijfhonderdduizend inwoners. De gemeenten Alphen aan den Rijn, Kaag & Braassem, Hillegom, Katwijk, Leiden, Leiderdorp, Lisse, Nieuwkoop, Noordwijk, Noordwijkerhout, Oegstgeest, Teylingen, Voorschoten en Zoeterwoude werken samen in het samenwerkingsorgaan Holland Rijnland. In de Regionale StructuurVisie 2020 verwoorden deze veertien gemeenten hun ruimtelijke visie op de regio.

Holland Rijnland is een regio waar het prettig wonen, werken en recreëren is en die kansen benut en bedreigingen tegengaat. De veertien aangesloten gemeenten werken samen aan hun ambities en opgaven. Met als doel: een goede balans realiseren tussen gebiedsontwikkeling en behoud van het oorspronkelijke karakter.

Opdracht: zeven kernbeslissingen

In zeven kernbeslissingen geven de gemeenten hun belangrijkste keuzes weer. Een daarvan is een topwoonregio in de Randstad creëren. Holland Rijnland wil een goed woonklimaat te realiseren met voldoende en gevarieerde woningen, met aandacht voor kwaliteit van de leefomgeving.

Een andere kernbeslissing is om Leiden als centrumstad te versterken met een krachtiger OV-net. Verder wil Holland Rijnland bebouwing – woningen, bedrijventerreinen en kantooropervlak – concentreren in de Aaneengesloten Stedelijke Agglomeratie van Katwijk tot en met Leiden, de zone langs de Oude Rijn tussen Leiden en Alphen aan den Rijn conform de Transformatievisie Oude Rijnzone en in Alphen aan den Rijn. Daarnaast staat bij alle ruimtelijke ontwikkelingen de groen-blauwe kwaliteit centraal, met ecologische en recreatieve, groene verbindingen en een investeringsvoorstel voor het regionale groenprogramma.

De regio zet in op blijvende openheid van het Groene Hart, de Bollenstreek en Duin, Horst en Weide. Bij de herstructurering van de Greenport Duin- en Bollenstreek blijft de hoeveelheid bollengrond gelijk. Verrommelde bebouwing moet zo veel mogelijk uit het open landschap verdwijnen en natuurgebieden krijgen bescherming. De regio kiest daarnaast voor opschaling van de kenniseconomie op nationaal en internationaal niveau. Door uitbreiding van het Bio Science Park in Leiden, de realisatie van het Space Businesspark in Noordwijk en door de drie Greenports Duin- en Bollenstreek, Aalsmeer en Regio Boskoop verder te ontwikkelen.

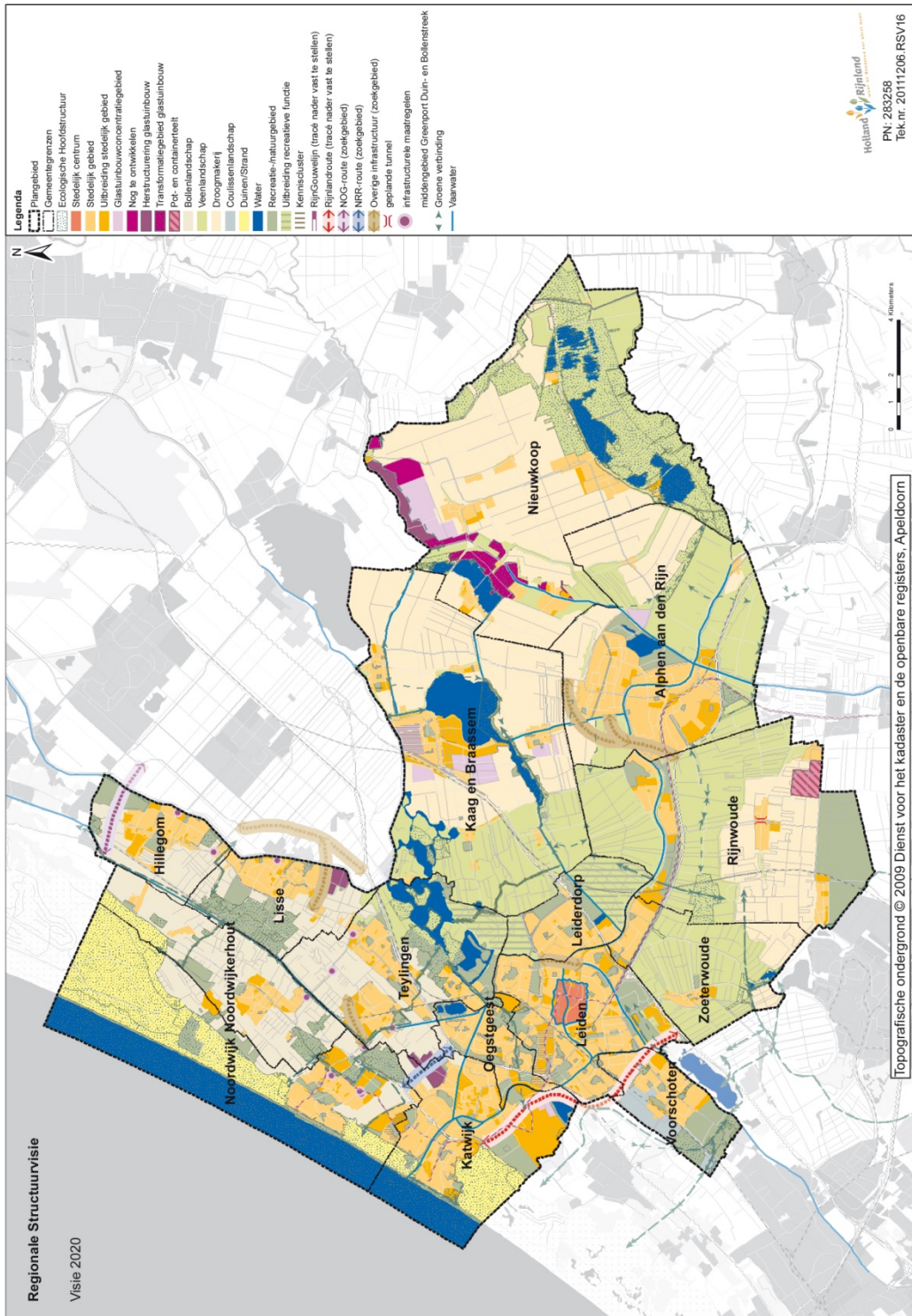
In het kader van de bereikbaarheid zet Holland Rijnland tenslotte in op de RijnGouwewijn, de RijnlandRoute, een hoogwaardig OV-netwerk, de Noordelijke Ontsluiting Greenport, de N207-corridor en de uitbreiding van het regionale fietsnetwerk.

Internationaal perspectief

De Regionale StructuurVisie 2020 bestaat uit drie delen: de ambitie, de visie en het proces. Diverse plankaarten geven de ambities en visie van Holland Rijnland weer en verbeelden de komende ontwikkelingen per sector. Ook in het oog springende, belangrijke projecten voor heel Nederland komen voorbij. Daarmee heeft de Regionale StructuurVisie 2020 een breder Randstedelijk, nationaal en internationaal perspectief.

De visiekaart 2020 schetst hoe de regio er tegen die tijd uitziet. Holland Rijnland heeft dan een prettig woon-, werk- en leefklimaat en kenmerkt zich door openheid en ruimte. De werkgelegenheid is toegenomen, de woningbouwtaakstelling is volbracht en het voorzieningenniveau ondersteunt de aantrekkelijkheid van de regio.

Voor meer informatie over de RSV:
www.hollandrijnland.net/Ruimtelijke_agenda/ruimtelijke-ordening/regionale-structuurvisie



Januari 2014

Holland Rijnland is een vrijwillige, maar niet vrijblijvende samenwerking van en voor veertien gemeenten in het hart van de Randstad. Deze gemeenten werken vanuit een gezamenlijke strategische visie op de verdere ontwikkeling van de regio om de kwaliteit van wonen, werken, ondernemen en recreëren van burgers, bedrijven en instellingen in het gebied te bevorderen. In Holland Rijnland werken samen: Alphen aan den Rijn, Hillegom, Kaag en Braassem, Katwijk, Leiden, Leiderdorp, Lisse, Nieuwkoop, Noordwijk, Noordwijkerhout, Oegstgeest, Teylingen, Voorschoten en Zoeterwoude.