

ONTWIKKELING AANTAL VSV'ERS

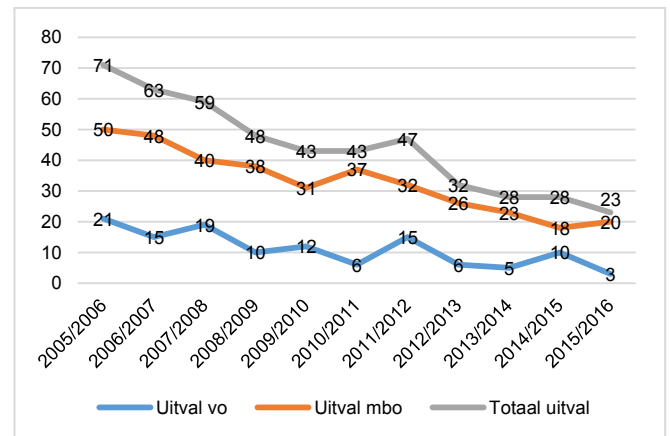
Van de 498 nieuwe VSV'ers in de regio Zuid-Holland Noord zijn er 23 afkomstig uit Hillegom. Dat is een percentage van 1,46% van alle onderwijsdeelnemers van 12 tot en met 22 jaar uit de gemeente Hillegom. Dit percentage ligt zowel onder het regionale (1,59%) en- landelijke (1,70%) gemiddelde.

Tabel 1: Onderwijsdeelnemers en VSV'ers per gemeente

Gemeente	2014-2015			2015-2016			Landelijk VSV%
	Deelnemers	Aantal	%VSV	Deelnemers	Aantal	%VSV	
Hillegom	1559	28	1,80%	1580	23	1,46%	1,70%
Kaag en Braassem	2216	29	1,30%	2225	28	1,26%	1,70%
Katwijk	5454	113	2,10%	5492	89	1,62%	1,70%
Leiden	7078	209	3,00%	7060	162	2,29%	1,70%
Leiderdorp	2190	43	2,00%	2167	35	1,62%	1,70%
Lisse	1785	25	1,40%	1831	23	1,26%	1,70%
Noordwijk	1823	32	1,80%	1831	33	1,80%	1,70%
Noordwijkerhout	1380	25	1,80%	1374	15	1,09%	1,70%
Oegstgeest	1863	20	1,10%	1886	20	1,06%	1,70%
Teylingen	3236	49	1,50%	3213	33	1,03%	1,70%
Voorschoten	1919	33	1,70%	1889	28	1,48%	1,70%
Zoeterwoude	712	8	1,10%	704	9	1,28%	1,70%
Totaal	31215	614	2,00%	31252	498	1,59%	1,70%

Het aantal nieuwe VSV'ers is ten opzichte van vorig jaar gedaald van 28 naar 23. Het aantal VSV'ers op het mbo is gestegen van 18 naar 20 en het aantal VSV'ers op het vo is gedaald van 10 naar 3 VSV'ers ten opzichte van vorig jaar.

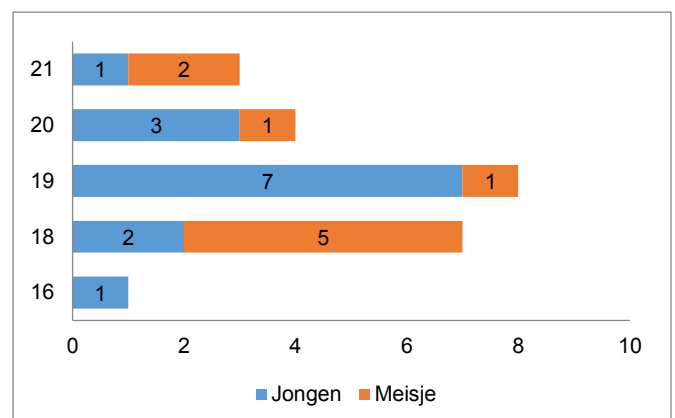
Figuur 1: Ontwikkeling aantal nieuwe VSV'ers Hillegom



GESLACHT & LEEFTIJD VSV'ERS

De groep nieuwe VSV'ers uit Hillegom bestaat uit 14 jongens en 9 meisjes. Het merendeel is 18 jaar of ouder. 1 jongen is 16 jaar en daarom nog leer- of kwalificatieplichtig. De grootste groep nieuwe VSV'ers zijn 19 jaar (8).

Figuur 2: Nieuwe VSV'ers naar geslacht en leeftijd



NIVEAU EN SCHOOL VAN UITVAL

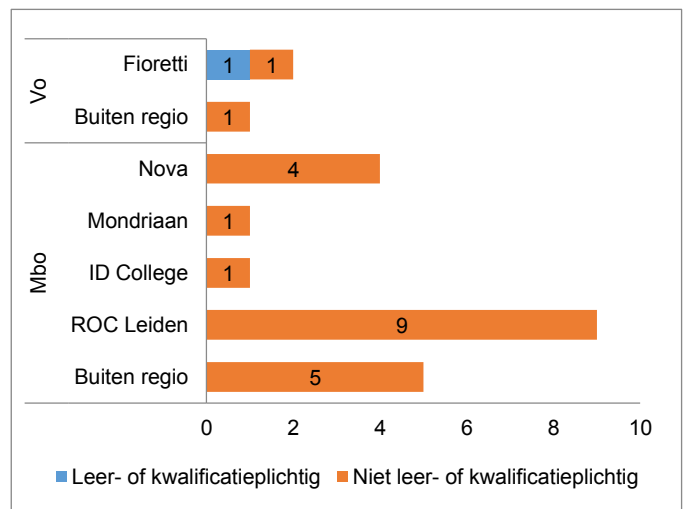
Van de 23 nieuwe VSV'ers zijn er 3 afkomstig uit het vo. 20 VSV'ers komen uit het mbo. Het uitvalpercentage op het vo ligt onder de norm, behalve voor havo/vwo bovenbouw welke boven de norm ligt. Voor het mbo ligt het uitvalpercentage voor mbo 3/4 boven de norm, maar voor mbo 1 en 2 onder de norm.

Tabel 2: Nieuwe VSV'ers naar laatst gevolgd onderwijs

	Deelnemers	Vsv	% vsv	Maximaal uitvalpercentage
Onderbouw vo	588	0	0,00%	1,00%
Vmbo bovenbouw	273	1	0,37%	4,00%
Havo/vwo bovenbouw	307	2	0,65%	0,50%
Totaal vo	1168	3	0,26%	
Mbo 1	14	1	7,14%	22,50%
Mbo 2	76	7	9,21%	10,00%
Mbo3/4	322	12	3,73%	2,75%
Totaal mbo	412	20	4,85%	
Totaal	1580	23	1,46%	

1 VSV'er is leer- of kwalificatie plichtig, en 22 VSV'ers zijn niet leer-of kwalificatie plichtig. Het hoogste aantal VSV'ers zijn afkomstig van ROC Leiden. Alle VSV'ers op het mbo zijn niet leer- of kwalificatie plichtig.

Figuur 3: Nieuwe VSV'ers per school van uitval

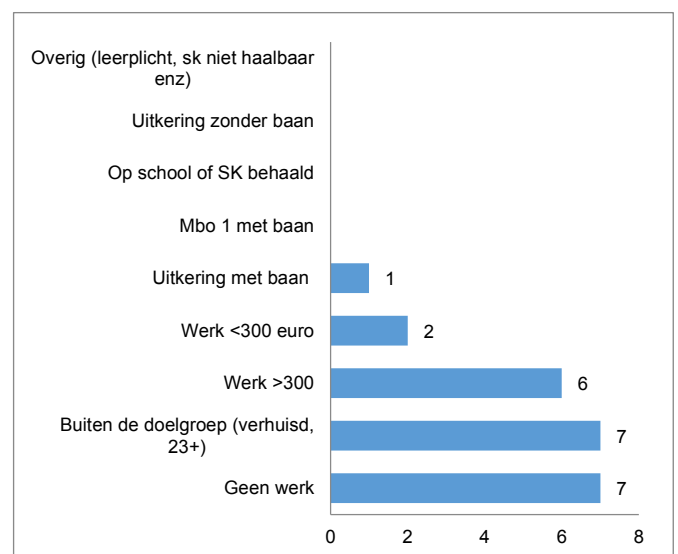
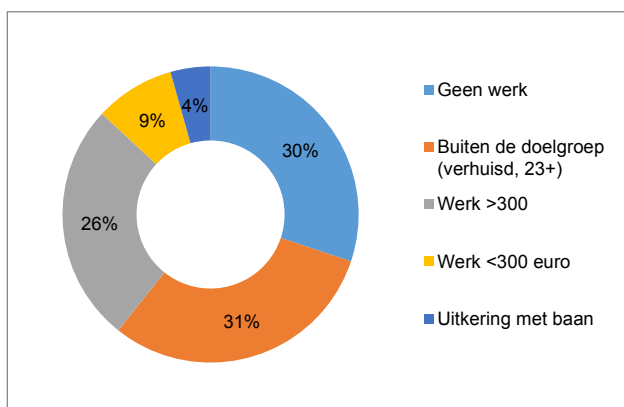


DAGBESTEDING VSV'ERS

Figuur 4 & 5 geven de dagbesteding van nieuwe VSV'ers afkomstig uit Hillegom weer in aantallen en percentages. Van de 23 nieuwe VSV'ers hebben er 7 geen werk en staan niet ingeschreven bij een opleiding, vallen er 7 buiten de doelgroep (23+ of verhuisd), hebben er 6 werk boven de 300 euro, hebben 2 werk onder de 300 euro en heeft 1 VSV'er een uitkering met baan.

Figuur 5: Dagbesteding/status nieuwe VSV'ers aantallen

Figuur 4: Dagbesteding/status nieuwe VSV'ers percentage



ONTWIKKELING AANTAL VSV'ERS

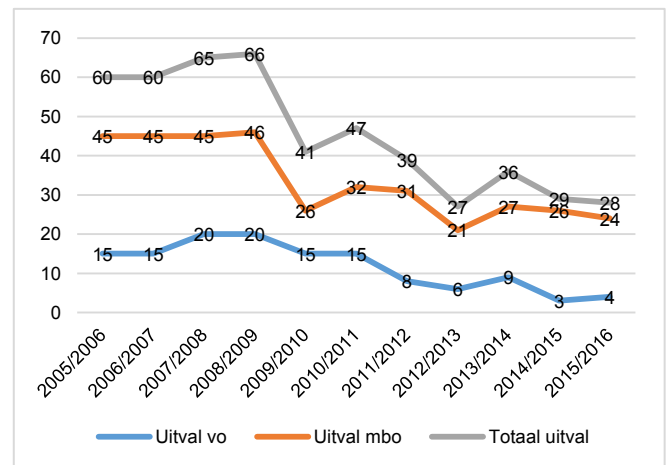
Van de 498 nieuwe VSV'ers in de regio Zuid-Holland Noord zijn er 28 afkomstig uit Kaag en Braassem. Dat is een percentage van 1,26% van alle onderwijsdeelnemers van 12 tot en met 22 jaar uit de gemeente Kaag en Braassem. Dit percentage ligt onder het regionale (1,59%) en- landelijke (1,70%) gemiddelde.

Tabel 1: Onderwijsdeelnemers en VSV'ers per gemeente

Gemeente	2014-2015			2015-2016			Landelijk VSV%
	Deelnemers	Aantal	%VSV	Deelnemers	Aantal	%VSV	
Hillegom	1559	28	1,80%	1580	23	1,46%	1,70%
Kaag en Braassem	2216	29	1,30%	2225	28	1,26%	1,70%
Katwijk	5454	113	2,10%	5492	89	1,62%	1,70%
Leiden	7078	209	3,00%	7060	162	2,29%	1,70%
Leiderdorp	2190	43	2,00%	2167	35	1,62%	1,70%
Lisse	1785	25	1,40%	1831	23	1,26%	1,70%
Noordwijk	1823	32	1,80%	1831	33	1,80%	1,70%
Noordwijkerhout	1380	25	1,80%	1374	15	1,09%	1,70%
Oegstgeest	1863	20	1,10%	1886	20	1,06%	1,70%
Teylingen	3236	49	1,50%	3213	33	1,03%	1,70%
Voorschoten	1919	33	1,70%	1889	28	1,48%	1,70%
Zoeterwoude	712	8	1,10%	704	9	1,28%	1,70%
Totaal	31215	614	2,00%	31252	498	1,59%	1,70%

Het aantal nieuwe VSV'ers is ten opzichte van vorig jaar gedaald van 29 naar 28. Het aantal VSV'ers op het mbo is gedaald van 26 naar 24 en het aantal VSV'ers op het vo is gestegen van 3 naar 4 ten opzichte van vorig jaar.

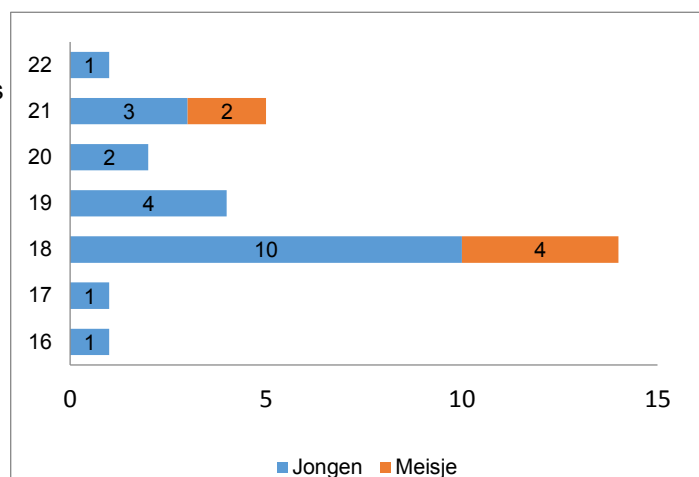
Figuur 1: Ontwikkeling aantal nieuwe VSV'ers Kaag en Braassem



GESLACHT & LEEFTIJD VSV'ERS

De groep nieuwe VSV'ers uit Kaag en Braassem bestaat uit 22 jongens en 6 meisjes. Het merendeel is 18 jaar of ouder. 2 jongens zijn 16/17 jaar en daarom nog leer- of kwalificatie plichtig. De meeste nieuwe VSV'ers hebben een leeftijd van 18 jaar.

Figuur 2: Nieuwe VSV'ers naar geslacht en leeftijd



NIVEAU EN SCHOOL VAN UITVAL

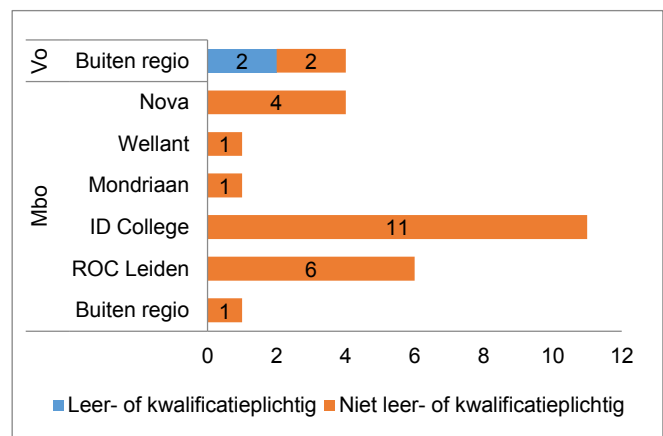
Van de 28 nieuwe VSV'ers zijn er 4 afkomstig uit het vo. 24 VSV'ers komen uit het mbo. De uitvalpercentages op het vo liggen onder de norm. Op het mbo liggen de uitvalpercentages voor mbo1 en mbo 3/4 boven de norm, maar voor mbo 2 onder de norm.

2 VSV'ers zijn leer- of kwalificatie plichtig en volgden onderwijs op een vo school buiten de regio. 26 VSV'ers zijn niet leer- of kwalificatie plichtig. Het hoogste aantal VSV'ers zijn afkomstig van het ID college. Alle VSV'ers op het mbo zijn niet leer- of kwalificatie plichtig.

Tabel 2: Nieuwe VSV'ers naar laatst gevolgd onderwijs

	Deelnemers	Vsv	% vsv	Maximaal uitvalpercentage
Onderbouw vo	843	1	0,12%	1,00%
Vmbo bovenbouw	333	2	0,60%	4,00%
Havo/vwo bovenbouw	491	1	0,20%	0,50%
Totaal vo	1667	4	0,24%	
Mbo 1	12	5	41,67%	22,50%
Mbo 2	91	6	6,59%	10,00%
Mbo3/4	455	13	2,86%	2,75%
Totaal mbo	558	24	4,30%	
Totaal	2225	28	1,26%	

Figuur 3: Nieuwe VSV'ers per school van uitval

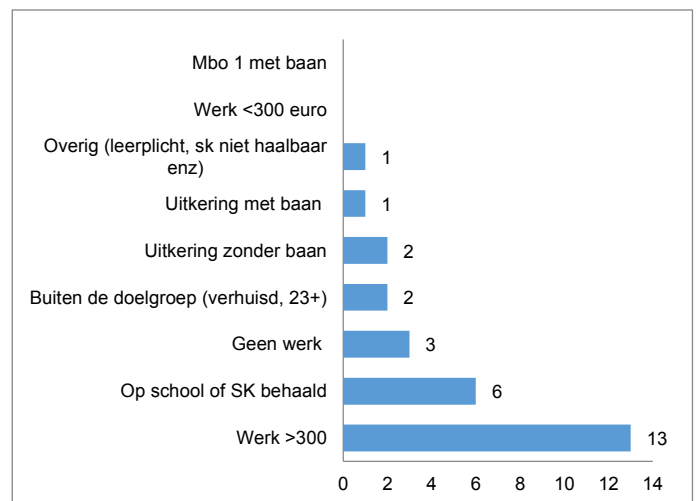
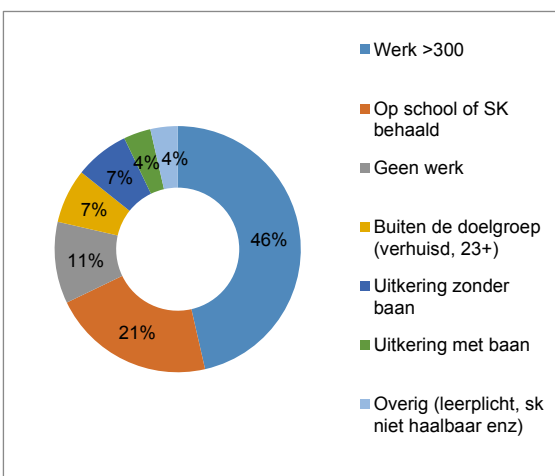


DAGBESTEDING VSV'ERS

Figuur 4 & 5 geven de dagbesteding van nieuwe VSV'ers afkomstig uit Kaag en Braassem weer in aantallen en percentages. Van de 28 nieuwe VSV'ers hebben er 13 werk boven de 300 euro en zitten er 6 weer op school of hebben hun startkwalificatie behaald.

Figuur 5: Dagbesteding/status nieuwe VSV'ers aantallen

Figuur 4: Dagbesteding/status nieuwe VSV'ers percentages



ONTWIKKELING AANTAL VSV'ERS

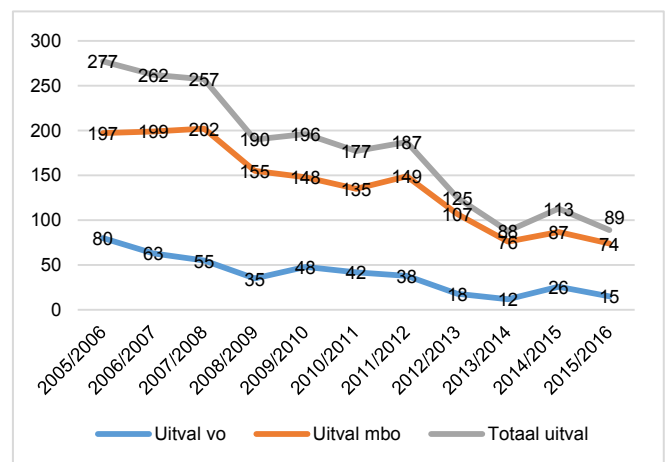
Van de 498 nieuwe VSV'ers in de regio Zuid-Holland Noord zijn er 89 afkomstig uit Katwijk. Dat is een percentage van 1,62% van alle onderwijsdeelnemers van 12 tot en met 22 jaar uit de gemeente Katwijk. Dit percentage ligt boven het regionale gemiddelde (1,59%), maar onder het landelijke (1,70%) gemiddelde.

Tabel 1: Onderwijsdeelnemers en VSV'ers per gemeente

Gemeente	2014-2015			2015-2016			Landelijk VSV%
	Deelnemers	Aantal	%VSV	Deelnemers	Aantal	%VSV	
Hillegom	1559	28	1,80%	1580	23	1,46%	1,70%
Kaag en Braassem	2216	29	1,30%	2225	28	1,26%	1,70%
Katwijk	5454	113	2,10%	5492	89	1,62%	1,70%
Leiden	7078	209	3,00%	7060	162	2,29%	1,70%
Leiderdorp	2190	43	2,00%	2167	35	1,62%	1,70%
Lisse	1785	25	1,40%	1831	23	1,26%	1,70%
Noordwijk	1823	32	1,80%	1831	33	1,80%	1,70%
Noordwijkerhout	1380	25	1,80%	1374	15	1,09%	1,70%
Oegstgeest	1863	20	1,10%	1886	20	1,06%	1,70%
Teylingen	3236	49	1,50%	3213	33	1,03%	1,70%
Voorschoten	1919	33	1,70%	1889	28	1,48%	1,70%
Zoeterwoude	712	8	1,10%	704	9	1,28%	1,70%
Totaal	31215	614	2,00%	31252	498	1,59%	1,70%

Het aantal nieuwe VSV'ers is ten opzichte van vorig jaar gedaald van 113 naar 89. Het aantal VSV'ers op het mbo is gedaald van 87 naar 74 en het aantal VSV'ers op het vo is gedaald van 26 naar 15 ten opzichte van vorig jaar.

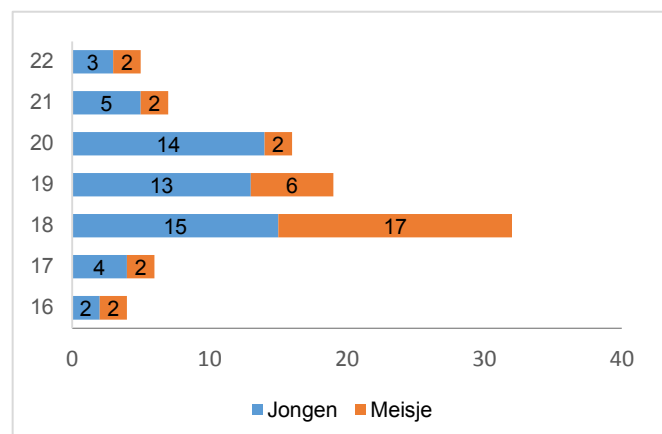
Figuur 1: Ontwikkeling aantal nieuwe VSV'ers Katwijk



GESLACHT & LEEFTIJD VSV'ERS

De groep nieuwe VSV'ers uit Katwijk bestaat uit 56 jongens en 33 meisjes. Het merendeel is 18 jaar of ouder. 6 jongens en 4 meisjes zijn 16/17 jaar en daarom nog leer- of kwalificatie plichtig. De meeste nieuwe VSV'ers hebben een leeftijd van 18 jaar (32).

Figuur 2: Nieuwe VSV'ers naar geslacht en leeftijd



NIVEAU EN SCHOOL VAN UITVAL

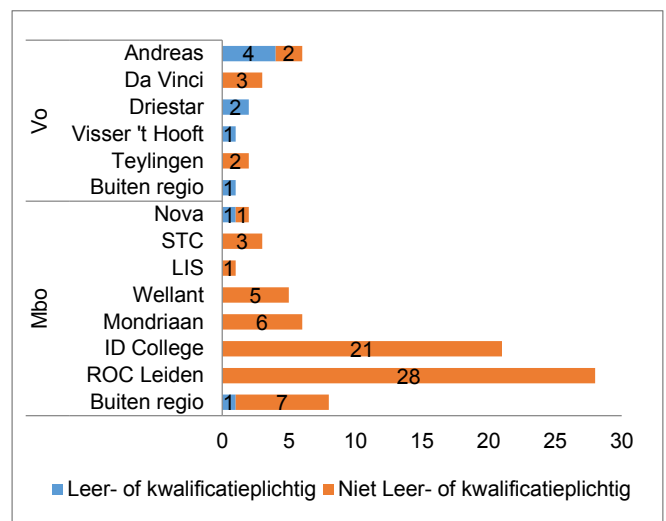
Van de 89 nieuwe VSV'ers zijn er 15 afkomstig van het vo. 74 VSV'ers komen uit het mbo. Op het vo ligt het uitvalpercentage onder de norm op alle niveaus. Op het mbo ligt het uitvalpercentage onder de norm voor mbo 1 en mbo 2, maar boven de norm voor mbo 3/4.

Tabel 2: Nieuwe VSV'ers naar laatst gevolgd onderwijs

	Deelnemers	Vsv	% vsv	Maximaal uitvalpercentage
Onderbouw vo	1941	3	0,15%	1,00%
Vmbo bovenbouw	968	10	1,03%	4,00%
Havo/vwo bovenbouw	862	2	0,23%	0,50%
Totaal vo	3771	15	0,40%	
Mbo 1	14	3	21,43%	22,50%
Mbo 2	343	26	7,58%	10,00%
Mbo3/4	1364	45	3,30%	2,75%
Totaal mbo	1721	74	4,30%	
Totaal	5492	89	1,62%	

10 VSV'ers zijn leer- of kwalificatie plichtig en volgden onderwijs op een vo school (Andreas, Driestar, Visser't Hooft, buiten de regio) of het mbo (Nova, buiten regio). 79 VSV'ers zijn niet leer- of kwalificatie plichtig. Het hoogste aantal VSV'ers zijn afkomstig van ROC Leiden en ID college.

Figuur 3: Nieuwe VSV'ers per school van uitval

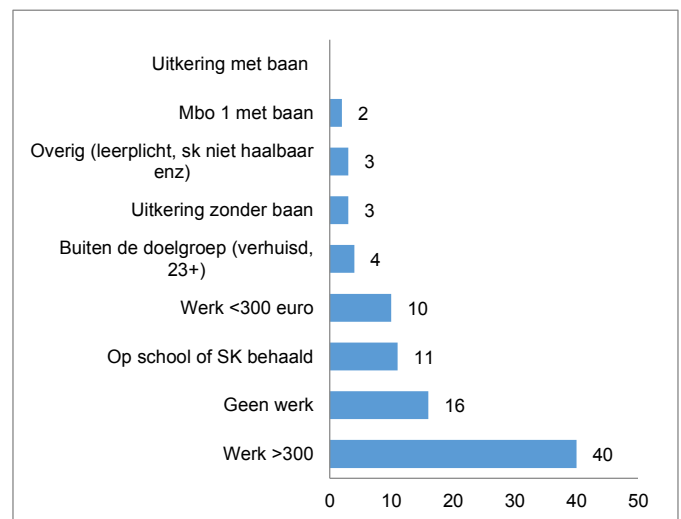
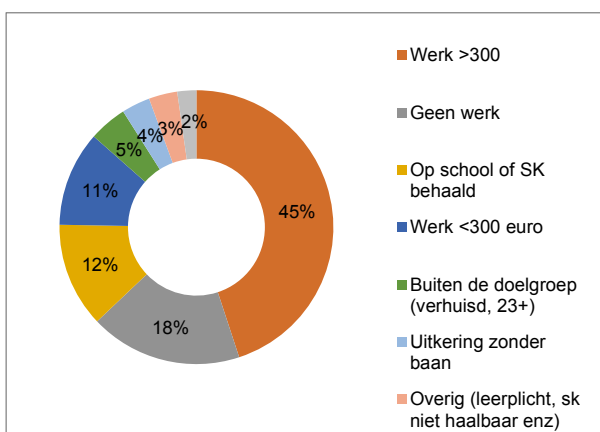


DAGBESTEDING VSV'ERS

Figuur 4 & 5 geven de dagbesteding van nieuwe VSV'ers afkomstig uit Katwijk weer in aantallen en percentages. Van de 89 nieuwe VSV'ers hebben er 40 werk boven de 300 euro, hebben 16 VSV'ers geen werk en staan niet ingeschreven bij een opleiding, zitten er 11 weer op school of hebben hun startkwalificatie behaald en hebben 10 nieuwe VSV'ers werk onder de 300 euro.

Figuur 5: Dagbesteding/status nieuwe VSV'ers aantallen

Figuur 4: Dagbesteding/status nieuwe VSV'ers percentage



ONTWIKKELING AANTAL VSV'ERS

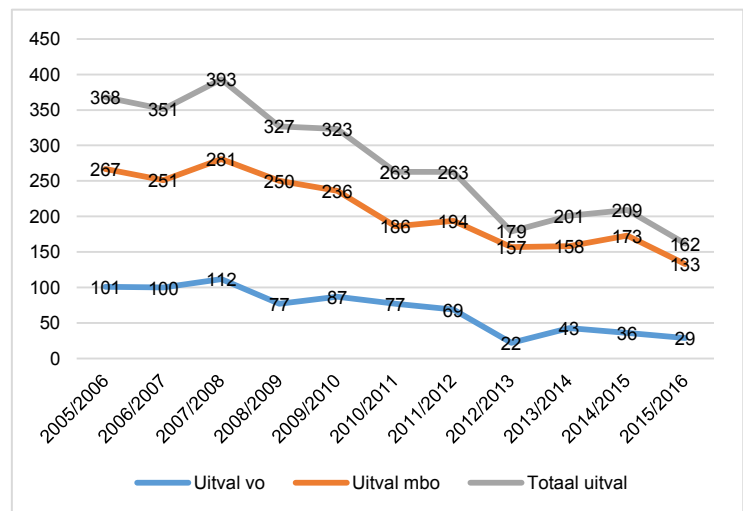
Van de 498 nieuwe VSV'ers in de regio Zuid-Holland Noord zijn er 162 afkomstig uit Leiden. Dat is een percentage van 2,29% van alle onderwijsdeelnemers in de leeftijd van 12 tot en met 22 jaar uit de gemeente Leiden. Dit percentage ligt boven het regionale gemiddelde (1,59%), en het landelijke (1,70%) gemiddelde. Vergeleken met vorig jaar is een daling te zien van 3,00% naar 2,29% nieuwe VSV'ers.

Tabel 1: Onderwijsdeelnemers en VSV'ers per gemeente

Gemeente	2014-2015			2015-2016			Landelijk VSV%
	Deelnemers	Aantal	%VSV	Deelnemers	Aantal	%VSV	
Hillegom	1559	28	1,80%	1580	23	1,46%	1,70%
Kaag en Braassem	2216	29	1,30%	2225	28	1,26%	1,70%
Katwijk	5454	113	2,10%	5492	89	1,62%	1,70%
Leiden	7078	209	3,00%	7060	162	2,29%	1,70%
Leiderdorp	2190	43	2,00%	2167	35	1,62%	1,70%
Lisse	1785	25	1,40%	1831	23	1,26%	1,70%
Noordwijk	1823	32	1,80%	1831	33	1,80%	1,70%
Noordwijkerhout	1380	25	1,80%	1374	15	1,09%	1,70%
Oegstgeest	1863	20	1,10%	1886	20	1,06%	1,70%
Teylingen	3236	49	1,50%	3213	33	1,03%	1,70%
Voorschoten	1919	33	1,70%	1889	28	1,48%	1,70%
Zoeterwoude	712	8	1,10%	704	9	1,28%	1,70%
Totaal	31215	614	2,00%	31252	498	1,59%	1,70%

Het aantal nieuwe VSV'ers is ten opzichte van vorig jaar gedaald van 209 naar 162. Het aantal VSV'ers op het mbo is gedaald van 173 naar 133 en het aantal VSV'ers op het vo is gedaald van 36 naar 29.

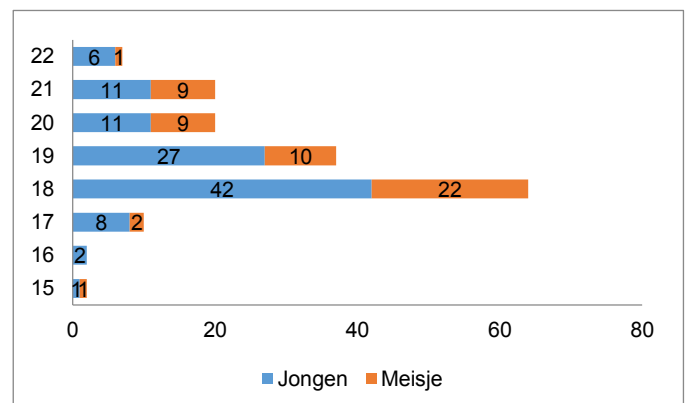
Figuur 1: Ontwikkeling aantal nieuwe VSV'ers Leiden



GESLACHT & LEEFTIJD VSV'ERS

De groep nieuwe VSV'ers uit Leiden bestaat uit 108 jongens en 54 meisjes. Het merendeel is 18 jaar of ouder. 11 jongens en 3 meisjes zijn 15/16/17 jaar en daarom nog leer- of kwalificatie plichtig. De meeste nieuwe VSV'ers hebben een leeftijd van 18 jaar (64).

Figuur 2: Nieuwe VSV'ers naar geslacht en leeftijd



NIVEAU EN SCHOOL VAN UITVAL

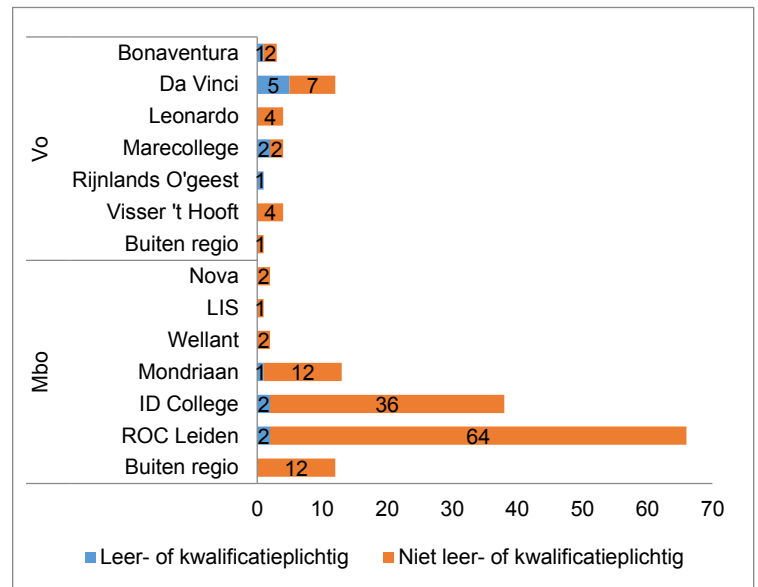
Van de 162 nieuwe VSV'ers in Leiden zijn er 29 afkomstig van het vo. 133 VSV'ers komen uit het mbo. Voor het vo liggen de uitvalpercentages onder de norm, behalve havo/vwo bovenbouw. Voor het mbo liggen de uitvalpercentages boven de norm.

14 VSV'ers zijn leer- of kwalificatie plichtig en volgden onderwijs op het vo (Bonaventura, Da Vinci, Marecollege, Rijnlands) en mbo (Mondriaan, ID College en ROC Leiden). 148 VSV'ers zijn niet leer- of kwalificatie plichtig. Het hoogste aantal VSV'ers zijn afkomstig van ROC Leiden en ID college.

Tabel 2: Nieuwe VSV'ers naar laatst gevolgd onderwijs

	Deelnemers	Vsv	% vsv	Maximaal uitvalpercentage
Onderbouw vo	2776	4	0,14%	1,00%
Vmbo bovenbouw	942	13	1,38%	4,00%
Havo/vwo bovenbouw	1750	12	0,69%	0,50%
Totaal vo	5468	29	0,53%	
Mbo 1	41	13	31,71%	22,50%
Mbo 2	374	59	15,78%	10,00%
Mbo3/4	1177	61	5,18%	2,75%
Totaal mbo	1592	133	8,35%	
Totaal	7060	162	2,29%	

Figuur 3: Nieuwe VSV'ers per school van uitval

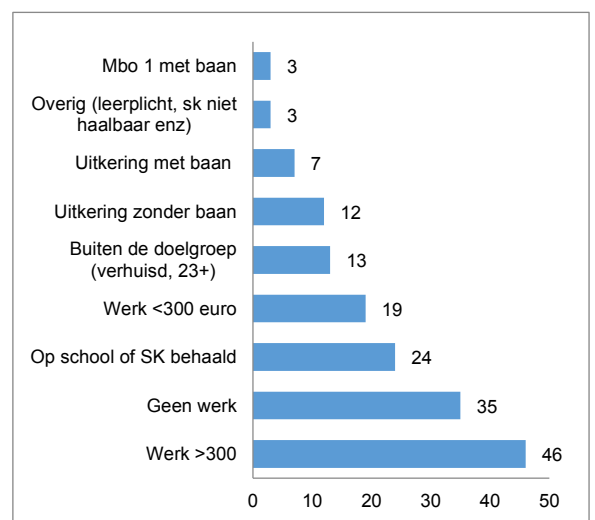
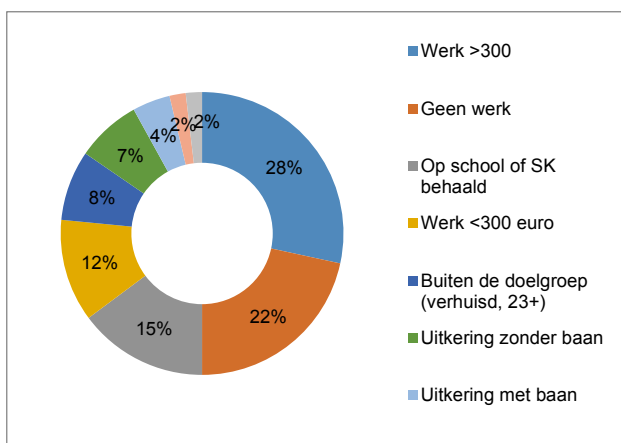


DAGBESTEDING VSV'ERS

Figuur 4 & 5 geven de dagbesteding van nieuwe VSV'ers afkomstig uit Leiden weer in aantallen en percentages. Van de 162 nieuwe VSV'ers hebben er 46 werk boven de 300 euro, zitten er 24 weer op school of hebben hun startkwalificatie behaald en hebben 19 nieuwe VSV'ers werk onder de 300 euro. 35 personen hebben geen werk en staan niet ingeschreven op een opleiding.

Figuur 5: Dagbesteding/status nieuwe VSV'ers aantallen

Figuur 4: Dagbesteding/status nieuwe VSV'ers percentages



ONTWIKKELING AANTAL VSV'ERS

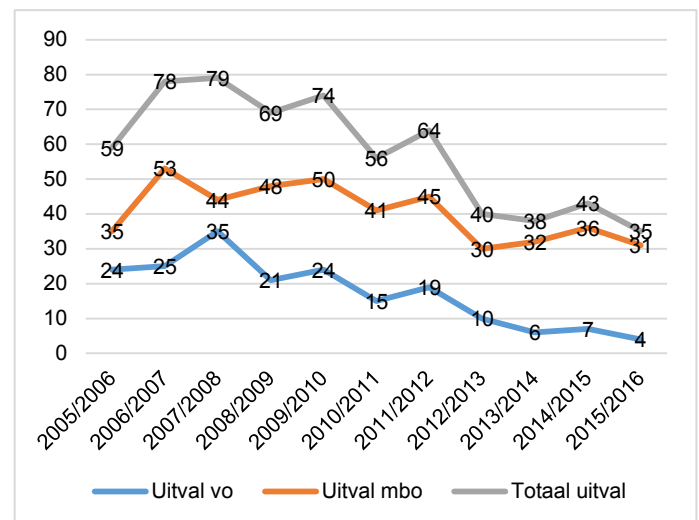
Van de 498 nieuwe VSV'ers in de regio Zuid-Holland Noord zijn er 35 afkomstig uit Leiderdorp. Dat is een percentage van 1,62% van alle onderwijsdeelnemers van 12 tot en met 22 jaar uit de gemeente Leiderdorp. Dit percentage ligt boven het regionale gemiddelde (1,59%), maar onder het landelijke gemiddelde (1,70%).

Tabel 1: Onderwijsdeelnemers en VSV'ers per gemeente

Gemeente	2014-2015			2015-2016			Landelijk VSV%
	Deelnemers	Aantal	%VSV	Deelnemers	Aantal	%VSV	
Hillegom	1559	28	1,80%	1580	23	1,46%	1,70%
Kaag en Braassem	2216	29	1,30%	2225	28	1,26%	1,70%
Katwijk	5454	113	2,10%	5492	89	1,62%	1,70%
Leiden	7078	209	3,00%	7060	162	2,29%	1,70%
Leiderdorp	2190	43	2,00%	2167	35	1,62%	1,70%
Lisse	1785	25	1,40%	1831	23	1,26%	1,70%
Noordwijk	1823	32	1,80%	1831	33	1,80%	1,70%
Noordwijkerhout	1380	25	1,80%	1374	15	1,09%	1,70%
Oegstgeest	1863	20	1,10%	1886	20	1,06%	1,70%
Teylingen	3236	49	1,50%	3213	33	1,03%	1,70%
Voorschoten	1919	33	1,70%	1889	28	1,48%	1,70%
Zoeterwoude	712	8	1,10%	704	9	1,28%	1,70%
Totaal	31215	614	2,00%	31252	498	1,59%	1,70%

Het aantal nieuwe VSV'ers is ten opzichte van vorig jaar gedaald van 43 naar 35. Het aantal VSV'ers op het mbo is gedaald van 36 naar 31 en het aantal VSV'ers op het vo is gedaald van 7 naar 4 ten opzichte van vorig jaar.

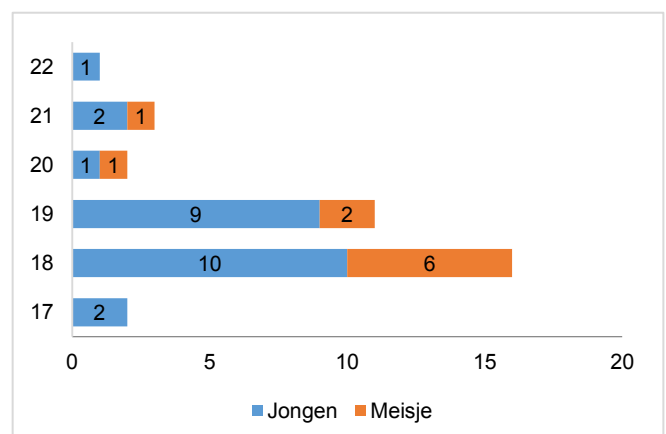
Figuur 1: Ontwikkeling aantal nieuwe VSV'ers Leiderdorp



GESLACHT & LEEFTIJD VSV'ERS

De groep nieuwe VSV'ers uit Leiderdorp bestaat uit 25 jongens en 10 meisjes. Het merendeel is 18 jaar of ouder. 2 jongens zijn 17 jaar en daarom nog leer- of kwalificatie plichtig. De meeste nieuwe VSV'ers hebben een leeftijd van 18 jaar (16).

Figuur 2: Nieuwe VSV'ers naar geslacht en leeftijd



NIVEAU EN SCHOOL VAN UITVAL

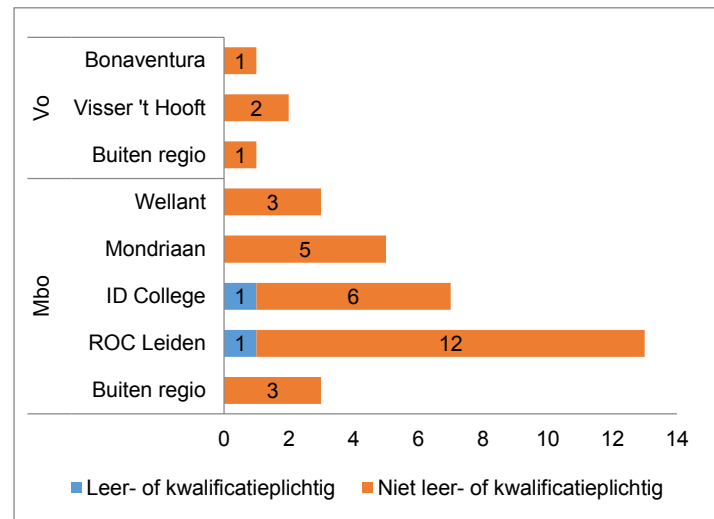
Van de 35 nieuwe VSV'ers in Leiderdorp zijn er 4 afkomstig van het vo. 31 VSV'ers komen uit het mbo. Op het vo ligt het uitvalpercentage onder de norm. Op het mbo ligt het uitvalpercentage voor mbo 1 en mbo 3/4 boven de norm, maar voor het mbo 2 onder de norm.

Tabel 2: Nieuwe VSV'ers naar laatst gevolgd onderwijs

	Deelnemers	Vsv	% vsv	Maximaal uitvalpercentage
Onderbouw vo	867	0	0,00%	1,00%
Vmbo bovenbouw	272	2	0,74%	4,00%
Havo/vwo bovenbouw	551	2	0,36%	0,50%
Totaal vo	1690	4	0,24%	
Mbo 1	10	6	60,00%	22,50%
Mbo 2	88	6	6,82%	10,00%
Mbo3/4	379	19	5,01%	2,75%
Totaal mbo	477	31	6,50%	
Totaal	2167	35	1,62%	

2 VSV'ers zijn leer- of kwalificatie plichtig en volgden onderwijs op een mbo (ID College en ROC Leiden). 33 VSV'ers zijn niet leer-of kwalificatie plichtig. Het hoogste aantal VSV'ers zijn afkomstig van ROC Leiden en ID college.

Figuur 3: Nieuwe VSV'ers per school van uitval

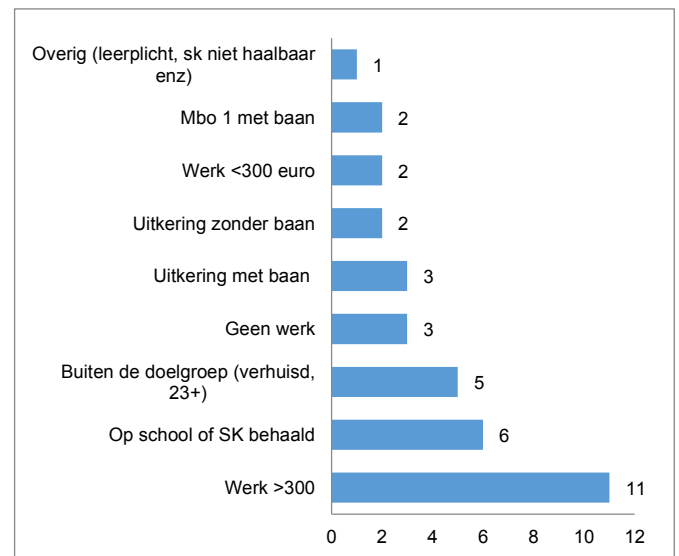
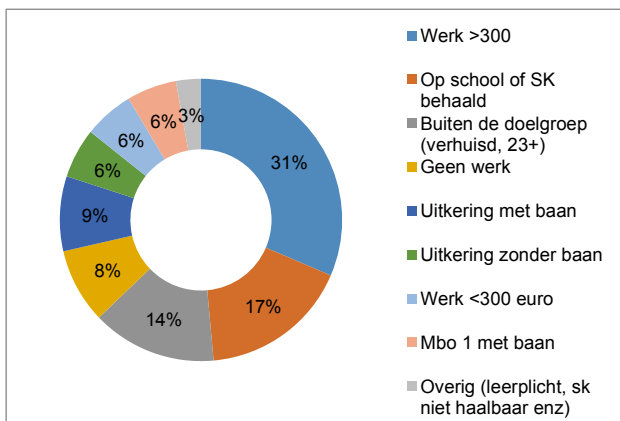


DAGBESTEDING VSV'ERS

Figuur 4 & 5 geven de dagbesteding van nieuwe VSV'ers afkomstig uit Leiderdorp weer in aantallen en percentages. Van de 35 nieuwe VSV'ers hebben er 11 werk boven de 300 euro, zitten er 6 weer op school of hebben hun startkwalificatie behaald en vallen 5 nieuwe VSV'ers buiten de doelgroep (23+ of verhuisd).

Figuur 5: Dagbesteding/status nieuwe VSV'ers aantallen

Figuur 4: Dagbesteding/status nieuwe VSV'ers percentage

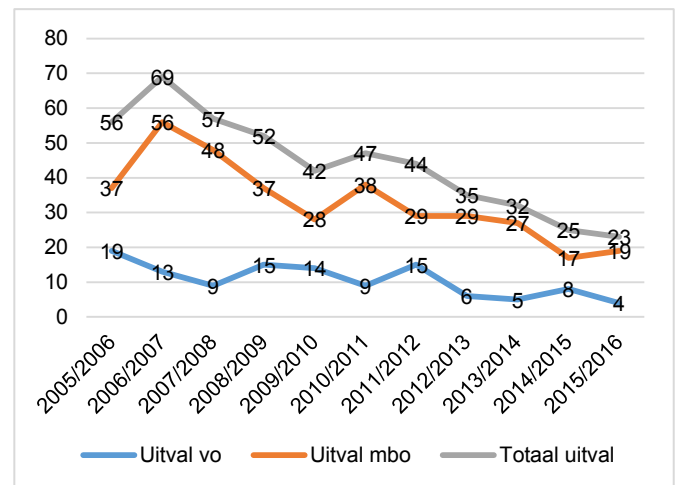


ONTWIKKELING AANTAL VSV'ERS

Van de 498 nieuwe VSV'ers in de regio Zuid-Holland Noord zijn er 23 afkomstig uit Lisse. Dat is een percentage van 1,26% van alle onderwijsdeelnemers tussen van 12 tot en met 22 jaar uit de gemeente Lisse. Dit percentage ligt onder het regionale gemiddelde (1,59%), en onder het landelijke gemiddelde (1,70%).

Het aantal nieuwe VSV'ers is ten opzichte van vorig jaar gedaald van 25 naar 23. Het aantal nieuwe VSV'ers op het mbo is gestegen van 17 naar 19 en het aantal nieuwe VSV'ers op het vo is gedaald van 8 naar 4 ten opzichte van vorig jaar.

Figuur 1: Ontwikkeling aantal nieuwe VSV'ers Lisse



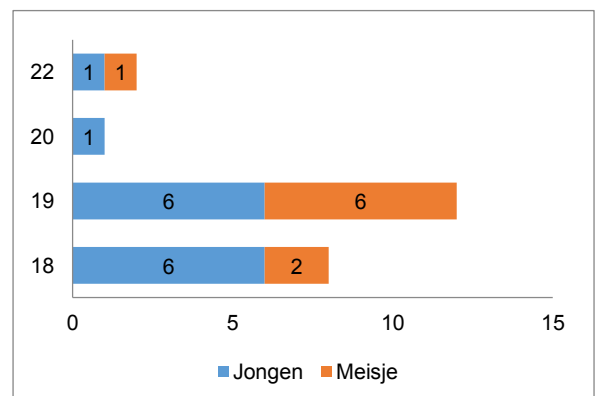
Tabel 1: Onderwijsdeelnemers en VSV'ers per gemeente

Gemeente	2014-2015			2015-2016			Landelijk VSV%
	Deelnemers	Aantal	%VSV	Deelnemers	Aantal	%VSV	
Hillegom	1559	28	1,80%	1580	23	1,46%	1,70%
Kaag en Braassem	2216	29	1,30%	2225	28	1,26%	1,70%
Katwijk	5454	113	2,10%	5492	89	1,62%	1,70%
Leiden	7078	209	3,00%	7060	162	2,29%	1,70%
Leiderdorp	2190	43	2,00%	2167	35	1,62%	1,70%
Lisse	1785	25	1,40%	1831	23	1,26%	1,70%
Noordwijk	1823	32	1,80%	1831	33	1,80%	1,70%
Noordwijkerhout	1380	25	1,80%	1374	15	1,09%	1,70%
Oegstgeest	1863	20	1,10%	1886	20	1,06%	1,70%
Teylingen	3236	49	1,50%	3213	33	1,03%	1,70%
Voorschoten	1919	33	1,70%	1889	28	1,48%	1,70%
Zoeterwoude	712	8	1,10%	704	9	1,28%	1,70%
Totaal	31215	614	2,00%	31252	498	1,59%	1,70%

GESLACHT & LEEFTIJD VSV'ERS

De groep nieuwe VSV'ers uit Lisse bestaat uit 14 jongens en 9 meisjes. Alle nieuwe VSV'ers zijn 18 jaar of ouder. De meeste nieuwe VSV'ers hebben een leeftijd van 19 jaar (12).

Figuur 2: Nieuwe VSV'ers naar geslacht en leeftijd



NIVEAU EN SCHOOL VAN UITVAL

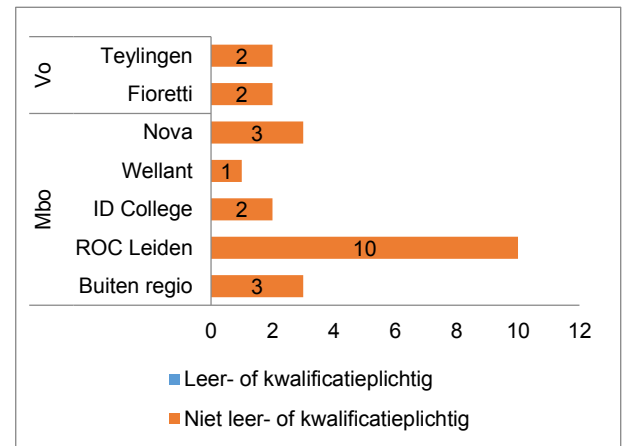
Van de 23 nieuwe VSV'ers in Lisse zijn er 4 afkomstig van het vo. 19 nieuwe VSV'ers komen uit het mbo. Het uitvalpercentage op het vo ligt onder de norm. Voor het mbo ligt het uitvalpercentage voor mbo 1 boven de norm, maar de uitvalpercentages voor mbo 2 en mbo 3/4 liggen onder de norm.

Tabel 2: Nieuwe VSV'ers naar laatst gevolgd onderwijs

	Deelnemers	Vsv	% vsv	Maximaal uitvalpercentage
Onderbouw vo	675	0	0,00%	1,00%
Vmbo bovenbouw	330	3	0,91%	4,00%
Havo/vwo bovenbouw	350	1	0,29%	0,50%
Totaal vo	1355	4	0,30%	
Mbo 1	9	4	44,44%	22,50%
Mbo 2	89	8	8,99%	10,00%
Mbo3/4	378	7	1,85%	2,75%
Totaal mbo	476	19	3,99%	
Totaal	1831	23	1,26%	

Alle VSV'ers zijn niet leer- of kwalificatieplichtig. Het hoogste aantal VSV'ers is afkomstig van ROC Leiden (10).

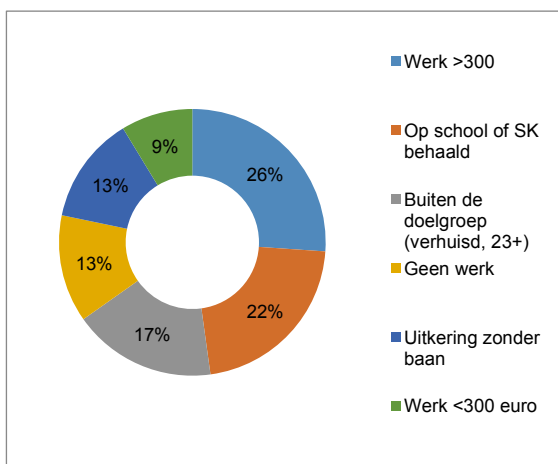
Figuur 3: Nieuwe VSV'ers per school van uitval



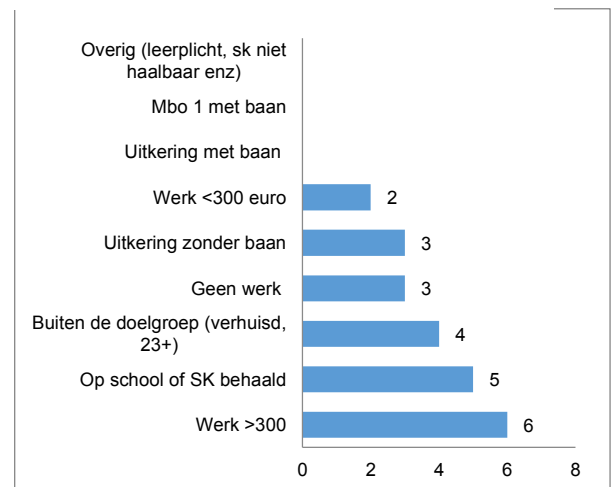
DAGBESTEDING VSV'ERS

Figuur 4 & 5 geven de dagbesteding van nieuwe VSV'ers afkomstig uit Lisse weer in aantallen en percentages. Van de 23 nieuwe VSV'ers hebben er 6 werk boven de 300 euro, zitten er 5 weer op school of hebben hun startkwalificatie behaald en vallen 4 nieuwe VSV'ers buiten de doelgroep (23+ of verhuisd).

Figuur 4: Dagbesteding/status nieuwe VSV'ers percentages



Figuur 5: Dagbesteding/status nieuwe VSV'ers aantallen



ONTWIKKELING AANTAL VSV'ERS

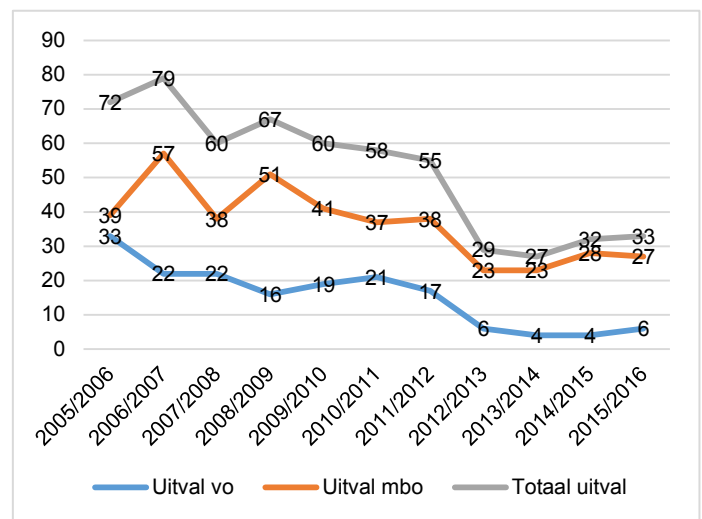
Van de 498 nieuwe VSV'ers in de regio Zuid-Holland Noord zijn er 33 afkomstig uit Noordwijk. Dat is een percentage van 1,80% van alle onderwijsdeelnemers van 12 tot en met 22 jaar uit de gemeente Noordwijk. Dit percentage ligt boven het regionale gemiddelde (1,59%), en boven het landelijke gemiddelde (1,70%).

Het aantal nieuwe VSV'ers is ten opzichte van vorig jaar gestegen van 32 naar 33. Het aantal nieuwe VSV'ers op het mbo is gedaald van 28 naar 27 en het aantal nieuwe VSV'ers op het vo is gestegen van 4 naar 6 ten opzichte van vorig jaar.

Figuur 1: Ontwikkeling aantal nieuwe VSV'ers Noordwijk

Tabel 1: Onderwijsdeelnemers en VSV'ers per gemeente

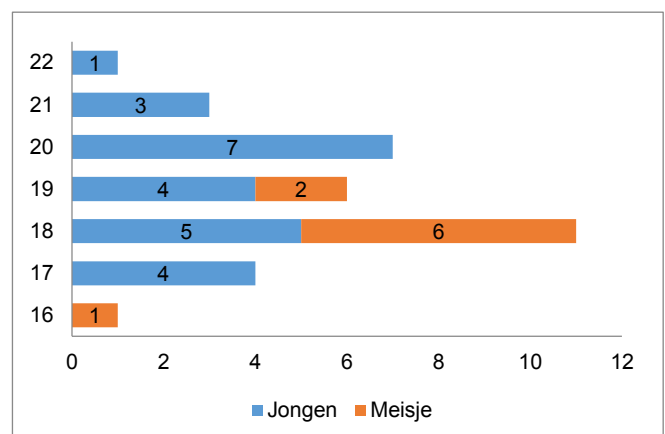
Gemeente	2014-2015			2015-2016			Landelijk VSV%
	Deelnemers	Aantal	%VSV	Deelnemers	Aantal	%VSV	
Hillegom	1559	28	1,80%	1580	23	1,46%	1,70%
Kaag en Braassem	2216	29	1,30%	2225	28	1,26%	1,70%
Katwijk	5454	113	2,10%	5492	89	1,62%	1,70%
Leiden	7078	209	3,00%	7060	162	2,29%	1,70%
Leiderdorp	2190	43	2,00%	2167	35	1,62%	1,70%
Lisse	1785	25	1,40%	1831	23	1,26%	1,70%
Noordwijk	1823	32	1,80%	1831	33	1,80%	1,70%
Noordwijkerhout	1380	25	1,80%	1374	15	1,09%	1,70%
Oegstgeest	1863	20	1,10%	1886	20	1,06%	1,70%
Teylingen	3236	49	1,50%	3213	33	1,03%	1,70%
Voorschoten	1919	33	1,70%	1889	28	1,48%	1,70%
Zoeterwoude	712	8	1,10%	704	9	1,28%	1,70%
Totaal	31215	614	2,00%	31252	498	1,59%	1,70%



GESLACHT & LEEFTIJD VSV'ERS

De groep nieuwe VSV'ers uit Noordwijk bestaat uit 24 jongens en 9 meisjes. 5 van de nieuwe VSV'ers zijn 16/17 jaar en daarbij nog leer- of kwalificatie plichtig. De meeste nieuwe VSV'ers hebben een leeftijd van 18 jaar (11).

Figuur 2: Nieuwe VSV'ers naar geslacht en leeftijd



NIVEAU EN SCHOOL VAN UITVAL

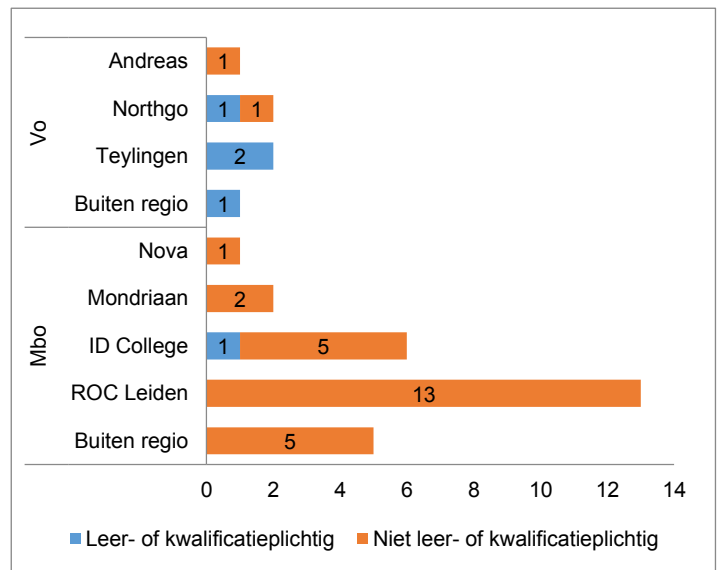
Van de 33 nieuwe VSV'ers in Noordwijk zijn er 6 afkomstig van het vo. 27 nieuwe VSV'ers komen uit het mbo. Het uitvalpercentage op het vo ligt onder de norm. Op het mbo ligt het uitvalpercentage voor mbo 1 onder de norm, maar ligt het uitvalpercentage van mbo 2 en mbo 3/4 boven de norm.

Tabel 2: Nieuwe VSV'ers naar laatst gevolgd onderwijs

	Deelnemers	Vsv	% vsv	Maximaal uitvalpercentage
Onderbouw vo	731	0	0,00%	1,00%
Vmbo bovenbouw	215	5	2,33%	4,00%
Havo/vwo bovenbouw	438	1	0,23%	0,50%
Totaal vo	1384	6	0,43%	
Mbo 1	8	1	12,50%	22,50%
Mbo 2	85	11	12,94%	10,00%
Mbo3/4	354	15	4,24%	2,75%
Totaal mbo	447	27	6,04%	
Totaal	1831	33	1,80%	

5 nieuwe VSV'ers zijn leer- of kwalificatie plichtig. 4 zitten op het vo (Northgo, Teylingen, buiten regio), en 1 zit op het mbo (ID College). Het hoogste aantal VSV'ers is afkomstig van ROC Leiden.

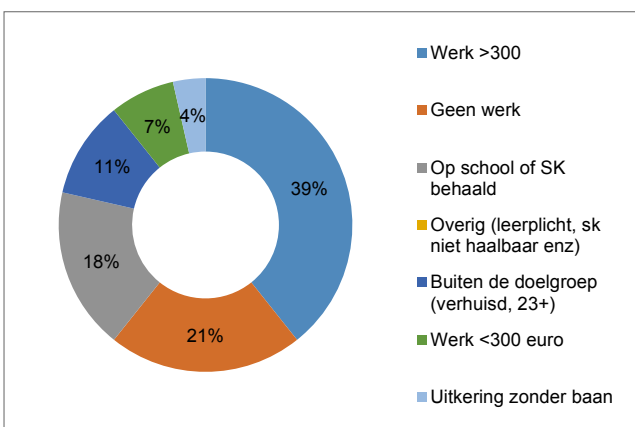
Figuur 3: Nieuwe VSV'ers per school van uitval



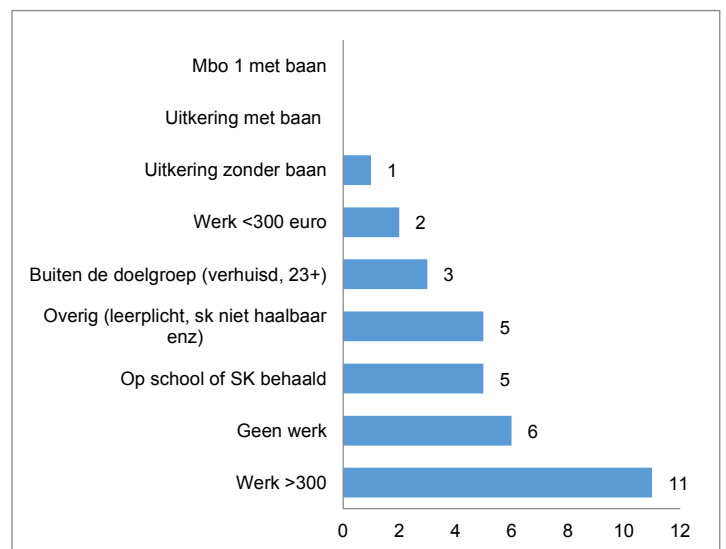
DAGBESTEDING VSV'ERS

Figuur 4 & 5 geven de dagbesteding van nieuwe VSV'ers afkomstig uit Noordwijk weer in aantallen en percentages. Van de 33 nieuwe VSV'ers hebben er 11 werk boven de 300 euro, hebben 6 nieuwe VSV'ers geen werk en staan niet ingeschreven bij een opleiding, zitten er 5 weer op school of hebben hun startkwalificatie behaald en vallen 5 nieuwe VSV'ers in de categorie overig.

Figuur 4: Dagbesteding/status nieuwe VSV'ers percentages



Figuur 5: Dagbesteding/status nieuwe VSV'ers aantallen



ONTWIKKELING AANTAL VSV'ERS

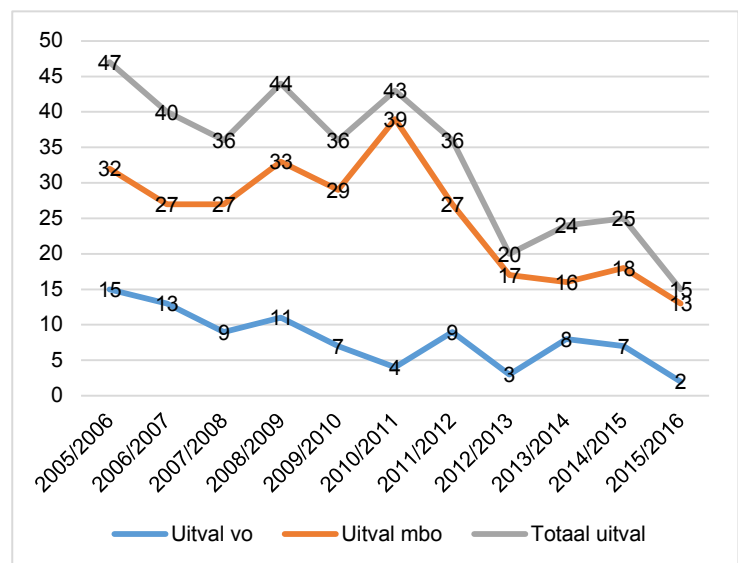
Van de 498 nieuwe VSV'ers in de regio Zuid-Holland Noord zijn er 15 afkomstig uit Noordwijkerhout. Dat is een percentage van 1,09% van alle onderwijsdeelnemers van 12 tot en met 22 jaar uit de gemeente Noordwijkerhout. Dit percentage ligt onder het regionale gemiddelde (1,59%), en onder het landelijke gemiddelde (1,70%).

Tabel 1: Onderwijsdeelnemers en VSV'ers per gemeente

Gemeente	2014-2015			2015-2016			Landelijk VSV%
	Deelnemers	Aantal	%VSV	Deelnemers	Aantal	%VSV	
Hillegom	1559	28	1,80%	1580	23	1,46%	1,70%
Kaag en Braassem	2216	29	1,30%	2225	28	1,26%	1,70%
Katwijk	5454	113	2,10%	5492	89	1,62%	1,70%
Leiden	7078	209	3,00%	7060	162	2,29%	1,70%
Leiderdorp	2190	43	2,00%	2167	35	1,62%	1,70%
Lisse	1785	25	1,40%	1831	23	1,26%	1,70%
Noordwijk	1823	32	1,80%	1831	33	1,80%	1,70%
Noordwijkerhout	1380	25	1,80%	1374	15	1,09%	1,70%
Oegstgeest	1863	20	1,10%	1886	20	1,06%	1,70%
Teylingen	3236	49	1,50%	3213	33	1,03%	1,70%
Voorschoten	1919	33	1,70%	1889	28	1,48%	1,70%
Zoeterwoude	712	8	1,10%	704	9	1,28%	1,70%
Totaal	31215	614	2,00%	31252	498	1,59%	1,70%

Het aantal nieuwe VSV'ers is ten opzichte van vorig jaar gedaald van 25 naar 15. Het aantal nieuwe VSV'ers op het mbo is gedaald van 18 naar 13 en het aantal nieuwe VSV'ers op het vo is gedaald van 7 naar 2 ten opzichte van vorig jaar.

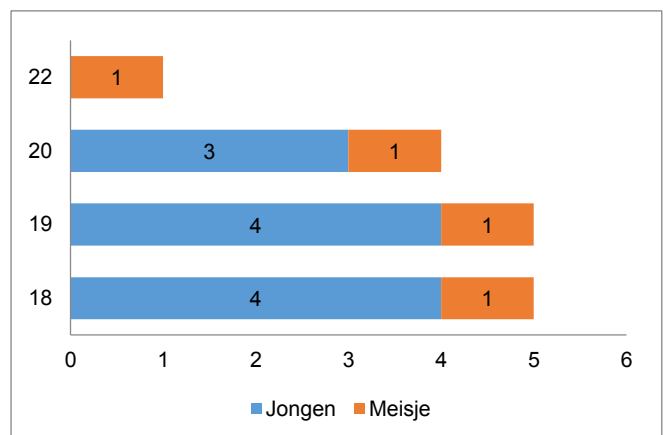
Figuur 1: Ontwikkeling aantal nieuwe VSV'ers Noordwijkerhout



GESLACHT & LEEFTIJD VSV'ERS

De groep nieuwe VSV'ers uit Noordwijkerhout bestaat uit 11 jongens en 4 meisjes. Alle nieuwe VSV'ers zijn 18 jaar of ouder en daarbij niet leer- of kwalificatieplichtig. De meeste nieuwe VSV'ers hebben een leeftijd van 18 (5) en 19 jaar (5).

Figuur 2: Nieuwe VSV'ers naar geslacht en leeftijd



NIVEAU EN SCHOOL VAN UITVAL

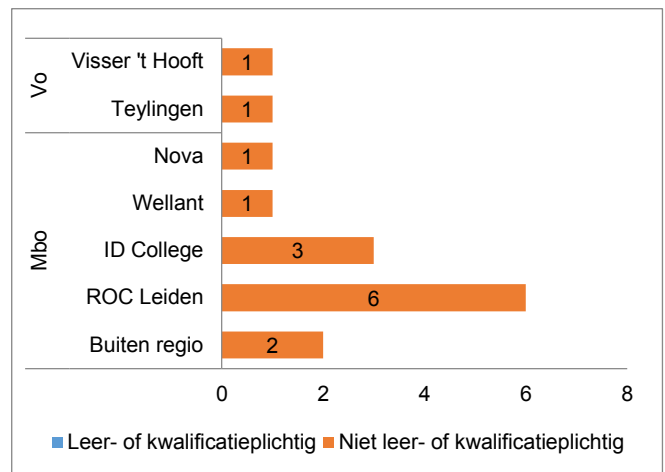
Van de 15 nieuwe VSV'ers in Noordwijkerhout zijn er 2 afkomstig van het vo. 13 nieuwe VSV'ers komen uit het mbo. Het uitvalpercentage op het vo ligt onder de norm, behalve havo/vwo bovenbouw welke boven de norm ligt. Voor het mbo ligt het uitvalpercentage boven de norm bij mbo 1, maar het uitvalpercentage voor mbo 2 en mbo 3/4 ligt onder de norm.

Tabel 2: Nieuwe VSV'ers naar laatst gevolgd onderwijs

	Deelnemers	Vsv	% vsv	Maximaal uitvalpercentage
Onderbouw vo	518	0	0,00%	1,00%
Vmbo bovenbouw	202	0	0,00%	4,00%
Havo/vwo bovenbouw	335	2	0,60%	0,50%
Totaal vo	1055	2	0,19%	
Mbo 1	8	4	50,00%	22,50%
Mbo 2	54	4	7,41%	10,00%
Mbo3/4	257	5	1,95%	2,75%
Totaal mbo	319	13	4,08%	
Totaal	1374	15	1,09%	

Alle nieuwe VSV'ers zijn niet leer- of kwalificatieplichtig. Het hoogste aantal VSV'ers is afkomstig van ROC Leiden.

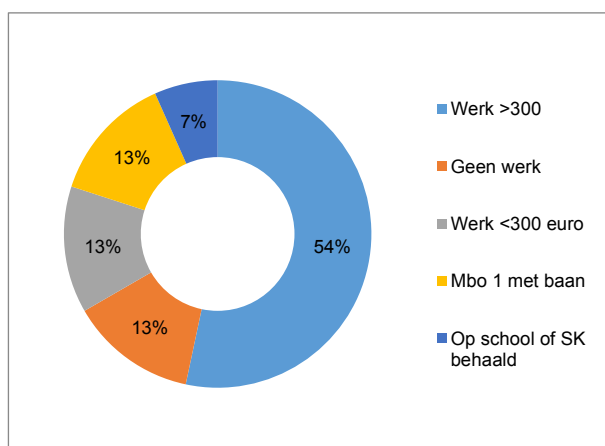
Figuur 3: Nieuwe VSV'ers per school van uitval



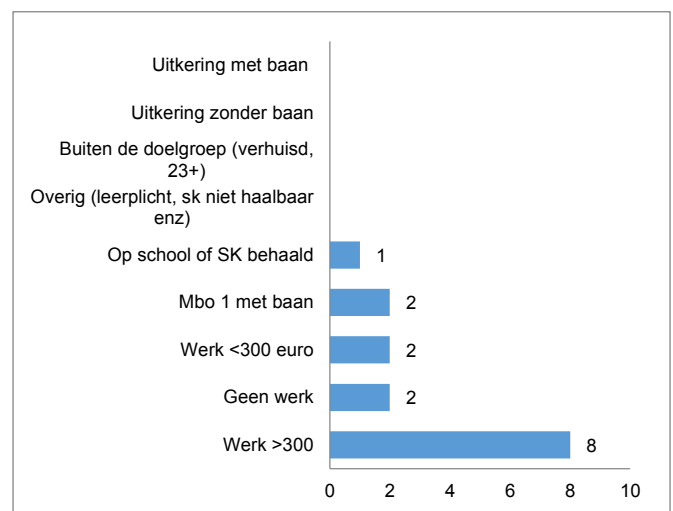
DAGBESTEDING VSV'ERS

Figuur 4 & 5 geven de dagbesteding van nieuwe VSV'ers afkomstig uit Noordwijkerhout weer in aantallen en percentages. Van de 15 nieuwe VSV'ers hebben er 8 werk boven de 300 euro, hebben 2 nieuwe VSV'ers geen werk en staan niet ingeschreven voor een opleiding, hebben er 2 werk onder de 300 euro en volgt 1 nieuwe VSV'er een mbo 1 en heeft een baan.

Figuur 4: Dagbesteding/status nieuwe VSV'ers percentages



Figuur 5: Dagbesteding/status nieuwe VSV'ers aantallen



ONTWIKKELING AANTAL VSV'ERS

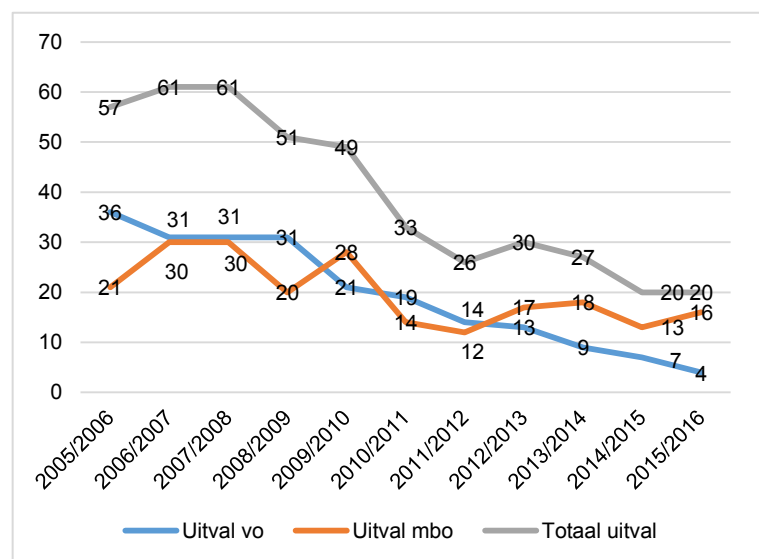
Van de 498 nieuwe VSV'ers in de regio Zuid-Holland Noord zijn er 20 afkomstig uit Oegstgeest. Dat is een percentage van 1,06% van alle onderwijsdeelnemers van 12 tot en met 22 jaar uit de gemeente Oegstgeest. Dit percentage ligt onder het regionale gemiddelde (1,59%), en onder het landelijke gemiddelde (1,70%).

Het aantal nieuwe VSV'ers is ten opzichte van vorig jaar gelijk gebleven, namelijk 20 nieuwe VSV'ers. Het aantal nieuwe VSV'ers op het mbo is gestegen van 13 naar 16 en het aantal nieuwe VSV'ers op het vo is gedaald van 7 naar 4 ten opzichte van vorig jaar.

Tabel 1: Onderwijsdeelnemers en VSV'ers per gemeente

Gemeente	2014-2015			2015-2016			Landelijk VSV%
	Deelnemers	Aantal	%VSV	Deelnemers	Aantal	%VSV	
Hillegom	1559	28	1,80%	1580	23	1,46%	1,70%
Kaag en Braassem	2216	29	1,30%	2225	28	1,26%	1,70%
Katwijk	5454	113	2,10%	5492	89	1,62%	1,70%
Leiden	7078	209	3,00%	7060	162	2,29%	1,70%
Leiderdorp	2190	43	2,00%	2167	35	1,62%	1,70%
Lisse	1785	25	1,40%	1831	23	1,26%	1,70%
Noordwijk	1823	32	1,80%	1831	33	1,80%	1,70%
Noordwijkerhout	1380	25	1,80%	1374	15	1,09%	1,70%
Oegstgeest	1863	20	1,10%	1886	20	1,06%	1,70%
Teylingen	3236	49	1,50%	3213	33	1,03%	1,70%
Voorschoten	1919	33	1,70%	1889	28	1,48%	1,70%
Zoeterwoude	712	8	1,10%	704	9	1,28%	1,70%
Totaal	31215	614	2,00%	31252	498	1,59%	1,70%

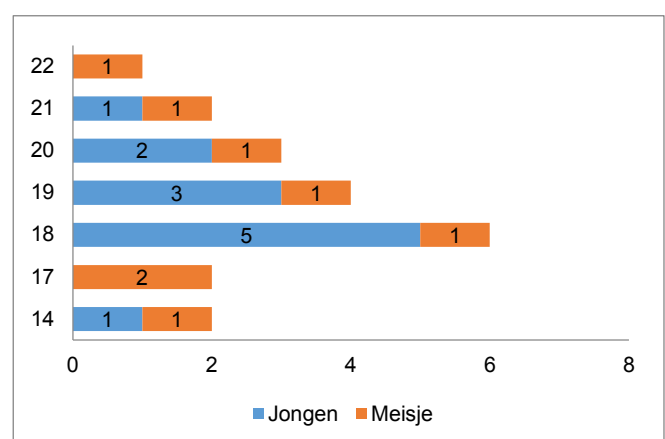
Figuur 1: Ontwikkeling aantal nieuwe VSV'ers Oegstgeest



GESLACHT & LEEFTIJD VSV'ERS

De groep nieuwe VSV'ers uit Oegstgeest bestaat uit 12 jongens en 8 meisjes. 2 nieuwe VSV'ers zijn 14 jaar en 2 nieuwe VSV'ers zijn 17 jaar en daarbij leer- of kwalificatie plichtig. De meeste nieuwe VSV'ers hebben een leeftijd van 18 jaar (6).

Figuur 2: Nieuwe VSV'ers naar geslacht en leeftijd



NIVEAU EN SCHOOL VAN UITVAL

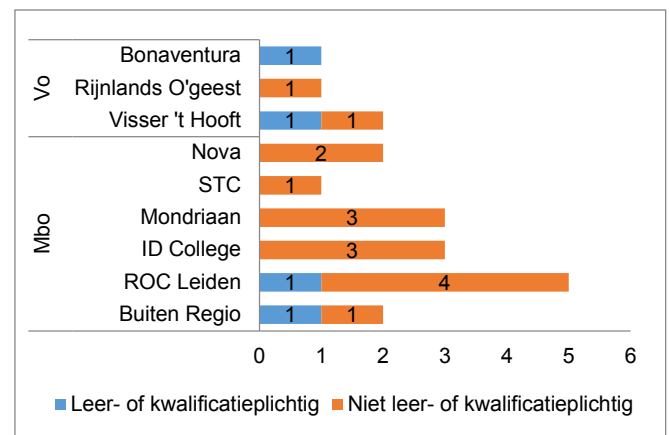
Van de 20 nieuwe VSV'ers in Oegstgeest zijn er 4 afkomstig van het vo. 16 nieuwe VSV'ers komen uit het mbo. Het uitvalpercentage op het vo ligt onder de norm. Voor het mbo ligt het uitvalpercentage voor alle niveaus boven de norm.

4 nieuwe VSV'ers zijn leer- of kwalificatieplichtig. 2 komen uit het vo (Bonaventura, Visser't Hooft), en 2 uit het mbo (ROC Leiden, buiten regio). Het hoogste aantal VSV'ers is afkomstig van ROC Leiden.

Tabel 2: Nieuwe VSV'ers naar laatst gevolgd onderwijs

	Deelnemers	Vsv	% vsv	Maximaal uitvalpercentage
Onderbouw vo	885	2	0,23%	1,00%
Vmbo bovenbouw	138	1	0,72%	4,00%
Havo/vwo bovenbouw	623	1	0,16%	0,50%
Totaal vo	1646	4	0,24%	
Mbo 1	7	2	28,57%	22,50%
Mbo 2	44	5	11,36%	10,00%
Mbo3/4	189	9	4,76%	2,75%
Totaal mbo	240	16	6,67%	
Totaal	1886	20	1,06%	

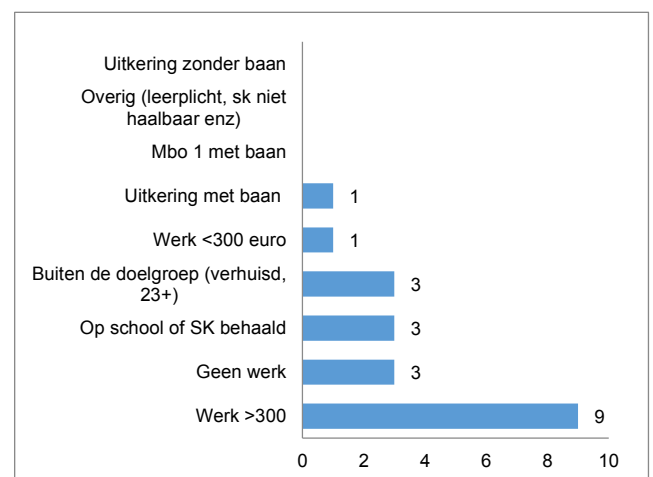
Figuur 3: Nieuwe VSV'ers per school van uitval



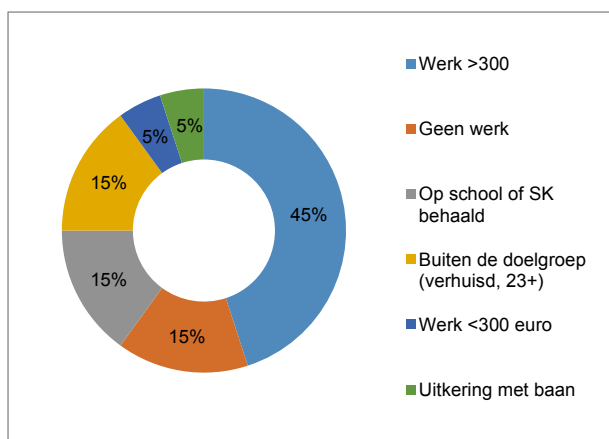
DAGBESTEDING VSV'ERS

Figuur 4 & 5 geven de dagbesteding van nieuwe VSV'ers afkomstig uit Oegstgeest weer in aantallen en percentages. Van de 20 nieuwe VSV'ers hebben er 9 werk boven de 300 euro, hebben 3 nieuwe VSV'ers geen werk en staan niet ingeschreven op een opleiding, zitten er 3 weer op school of hebben hun startkwalificatie behaald en vallen er 3 buiten de doelgroep (23+ of verhuisd).

Figuur 5: Dagbesteding/status nieuwe VSV'ers aantallen



Figuur 4: Dagbesteding/status nieuwe VSV'ers percentages



ONTWIKKELING AANTAL VSV'ERS

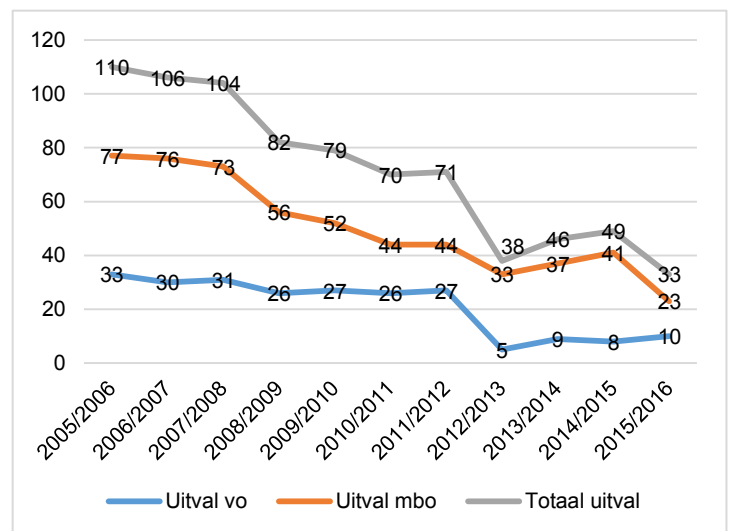
Van de 498 nieuwe VSV'ers in de regio Zuid-Holland Noord zijn er 33 afkomstig uit Teylingen. Dat is een percentage van 1,03% van alle onderwijsdeelnemers van 12 tot en met 22 jaar uit de gemeente Teylingen. Dit percentage ligt onder het regionale gemiddelde (1,59%), en onder het landelijke gemiddelde (1,70%).

Het aantal nieuwe VSV'ers is ten opzichte van vorig jaar gedaald, namelijk van 49 naar 33 nieuwe VSV'ers. Het aantal nieuwe VSV'ers op het mbo is gedaald van 41 naar 23 en het aantal nieuwe VSV'ers op het vo is gestegen van 8 naar 10 ten opzichte van vorig jaar.

Tabel 1: Onderwijsdeelnemers en VSV'ers per gemeente

Gemeente	2014-2015			2015-2016			Landelijk VSV%
	Deelnemers	Aantal	%VSV	Deelnemers	Aantal	%VSV	
Hillegom	1559	28	1,80%	1580	23	1,46%	1,70%
Kaag en Braassem	2216	29	1,30%	2225	28	1,26%	1,70%
Katwijk	5454	113	2,10%	5492	89	1,62%	1,70%
Leiden	7078	209	3,00%	7060	162	2,29%	1,70%
Leiderdorp	2190	43	2,00%	2167	35	1,62%	1,70%
Lisse	1785	25	1,40%	1831	23	1,26%	1,70%
Noordwijk	1823	32	1,80%	1831	33	1,80%	1,70%
Noordwijkerhout	1380	25	1,80%	1374	15	1,09%	1,70%
Oegstgeest	1863	20	1,10%	1886	20	1,06%	1,70%
Teylingen	3236	49	1,50%	3213	33	1,03%	1,70%
Voorschoten	1919	33	1,70%	1889	28	1,48%	1,70%
Zoeterwoude	712	8	1,10%	704	9	1,28%	1,70%
Totaal	31215	614	2,00%	31252	498	1,59%	1,70%

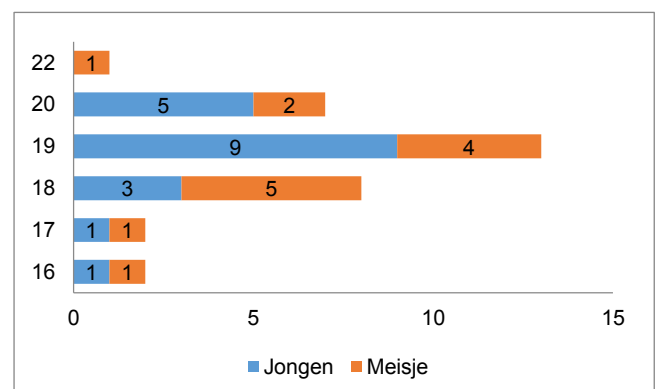
Figuur 4: Ontwikkeling aantal nieuwe VSV'ers Teylingen



GESLACHT & LEEFTIJD VSV'ERS

De groep nieuwe VSV'ers uit Teylingen bestaat uit 19 jongens en 14 meisjes. 2 nieuwe VSV'ers zijn 16 jaar en 2 nieuwe VSV'ers zijn 17 jaar en daarbij leer- of kwalificatieplichtig. De meeste nieuwe VSV'ers hebben een leeftijd van 19 jaar (13).

Figuur 2: Nieuwe VSV'ers naar geslacht en leeftijd



NIVEAU EN SCHOOL VAN UITVAL

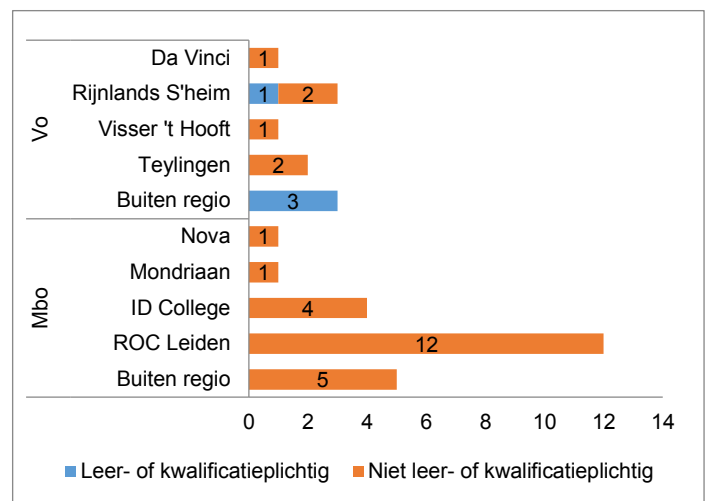
Van de 33 nieuwe VSV'ers in Teylingen zijn er 10 afkomstig van het vo. 23 nieuwe VSV'ers komen uit het mbo. Voor het vo liggen de uitvalpercentages onder de norm, behalve havo/vwo bovenbouw. Voor het mbo liggen de uitvalpercentages voor alle niveaus onder de norm.

4 nieuwe VSV'ers zijn leer- of kwalificatieplichtig. Alle 4 komen uit het vo (Rijnlands Sassenheim, buiten regio). Het hoogste aantal VSV'ers is afkomstig van ROC Leiden.

Tabel 2: Nieuwe VSV'ers naar laatst gevolgd onderwijs

	Deelnemers	Vsv	% vsv	Maximaal uitvalpercentage
Onderbouw vo	1309	0	0,00%	1,00%
Vmbo bovenbouw	419	5	1,19%	4,00%
Havo/vwo bovenbouw	818	5	0,61%	0,50%
Totaal vo	2546	10	0,39%	
Mbo 1	10	1	10,00%	22,50%
Mbo 2	126	9	7,14%	10,00%
Mbo3/4	531	13	2,45%	2,75%
Totaal mbo	667	23	3,45%	
Totaal	3213	33	1,03%	

Figuur 3: Nieuwe VSV'ers per school van uitval

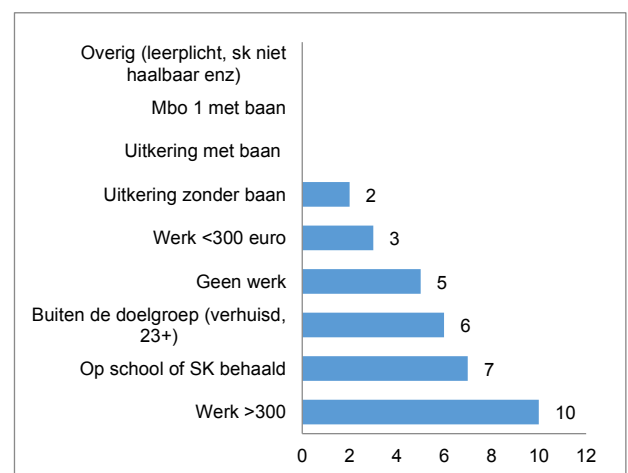
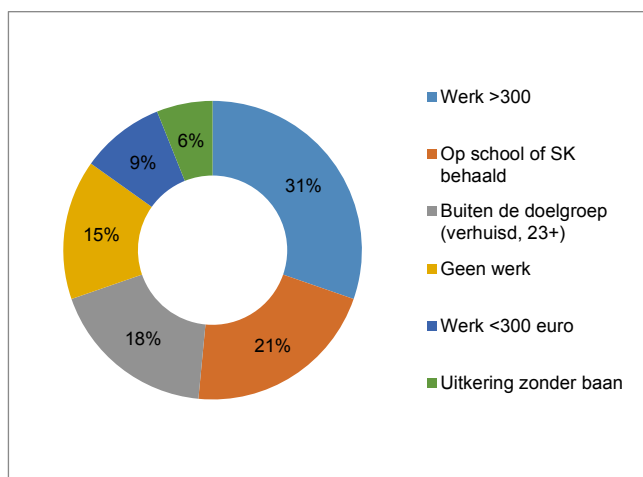


DAGBESTEDING VSV'ERS

Figuur 4 & 5 geven de dagbesteding van nieuwe VSV'ers afkomstig uit Teylingen weer in aantallen en percentages. Van de 33 nieuwe VSV'ers hebben er 10 werk boven de 300 euro, zitten er 7 weer op school of hebben hun startkwalificatie behaald en vallen er 6 buiten de doelgroep (23+ of verhuisd). 5 nieuwe VSV'ers hebben geen werk en staan niet ingeschreven op een opleiding.

Figuur 5: Dagbesteding/status nieuwe VSV'ers aantallen

Figuur 4: Dagbesteding/status nieuwe VSV'ers percentages



ONTWIKKELING AANTAL VSV'ERS

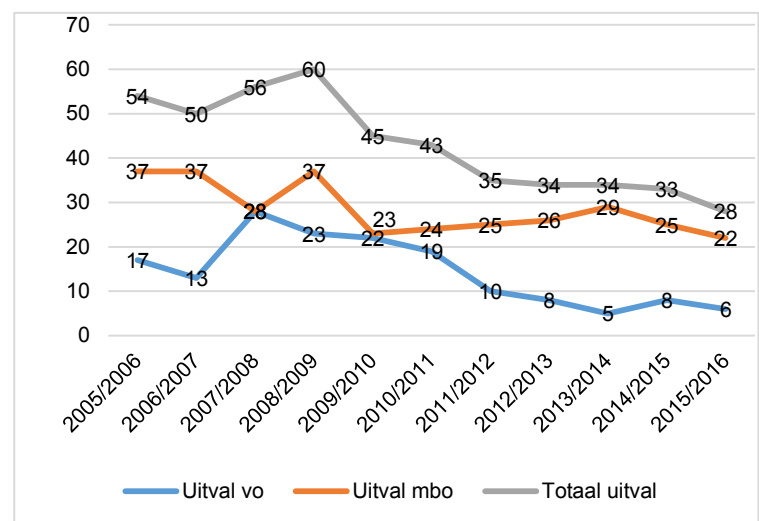
Van de 498 nieuwe VSV'ers in de regio Zuid-Holland Noord zijn er 28 afkomstig uit Voorschoten. Dat is een percentage van 1,48% van alle onderwijsdeelnemers van 12 tot en met 22 jaar uit de gemeente Voorschoten. Dit percentage ligt onder het regionale gemiddelde (1,59%), en onder het landelijke gemiddelde (1,70%).

Het aantal nieuwe VSV'ers is ten opzichte van vorig jaar gedaald, namelijk van 33 naar 28 nieuwe VSV'ers. Het aantal nieuwe VSV'ers op het mbo is gedaald van 25 naar 22 en het aantal nieuwe VSV'ers op het vo is gedaald van 8 naar 6 ten opzichte van vorig jaar.

Tabel 1: Onderwijsdeelnemers en VSV'ers per gemeente

Gemeente	2014-2015			2015-2016			Landelijk VSV%
	Deelnemers	Aantal	%VSV	Deelnemers	Aantal	%VSV	
Hillegom	1559	28	1,80%	1580	23	1,46%	1,70%
Kaag en Braassem	2216	29	1,30%	2225	28	1,26%	1,70%
Katwijk	5454	113	2,10%	5492	89	1,62%	1,70%
Leiden	7078	209	3,00%	7060	162	2,29%	1,70%
Leiderdorp	2190	43	2,00%	2167	35	1,62%	1,70%
Lisse	1785	25	1,40%	1831	23	1,26%	1,70%
Noordwijk	1823	32	1,80%	1831	33	1,80%	1,70%
Noordwijkerhout	1380	25	1,80%	1374	15	1,09%	1,70%
Oegstgeest	1863	20	1,10%	1886	20	1,06%	1,70%
Teylingen	3236	49	1,50%	3213	33	1,03%	1,70%
Voorschoten	1919	33	1,70%	1889	28	1,48%	1,70%
Zoeterwoude	712	8	1,10%	704	9	1,28%	1,70%
Totaal	31215	614	2,00%	31252	498	1,59%	1,70%

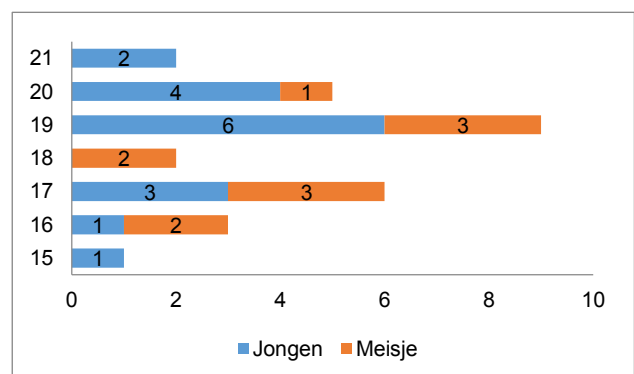
Figuur 1: Ontwikkeling aantal nieuwe VSV'ers Voorschoten



GESLACHT & LEEFTIJD VSV'ERS

De groep nieuwe VSV'ers uit Voorschoten bestaat uit 17 jongens en 11 meisjes. 1 nieuwe VSV'er is 15 jaar, 3 nieuwe VSV'ers zijn 16 jaar, 6 nieuwe VSV'ers zijn 17 jaar en daarbij leer- of kwalificatie plichtig. De meeste nieuwe VSV'ers hebben een leeftijd van 19 jaar (9)

Figuur 2: Nieuwe VSV'ers naar geslacht en leeftijd



NIVEAU EN SCHOOL VAN UITVAL

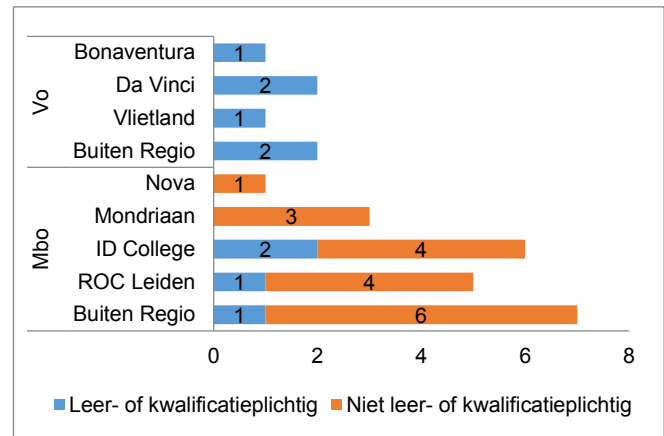
Van de 28 nieuwe VSV'ers in Voorschoten zijn er 6 afkomstig uit het vo. 22 nieuwe VSV'ers komen uit het mbo. Het uitvalpercentage op het vo ligt onder de norm. Voor het mbo ligt het uitvalpercentage op de niveaus mbo 1 en 2 onder de norm, maar het uitvalpercentage voor mbo 3/4 ligt boven de norm.

10 nieuwe VSV'ers zijn leer- of kwalificatie plichtig. 6 zijn afkomstig uit het vo (Bonaventura, Da Vinci, Vlietland, buiten regio), en 4 zijn afkomstig uit het mbo (ID College, ROC Leiden, Buiten regio). Het hoogste aantal VSV'ers is afkomstig van buiten de regio (7).

Tabel 2: Nieuwe VSV'ers naar laatst gevolgd onderwijs

	Deelnemers	Vsv	% vsv	Maximaal uitvalpercentage
Onderbouw vo	778	3	0,39%	1,00%
Vmbo bovenbouw	244	3	1,23%	4,00%
Havo/vwo bovenbouw	516	0	0,00%	0,50%
Totaal vo	1538	6	0,39%	
Mbo 1	3	0	0,00%	22,50%
Mbo 2	53	5	9,43%	10,00%
Mbo3/4	295	17	5,76%	2,75%
Totaal mbo	351	22	6,27%	
Totaal	1889	28	1,48%	

Figuur 5: Nieuwe VSV'ers per school van uitval

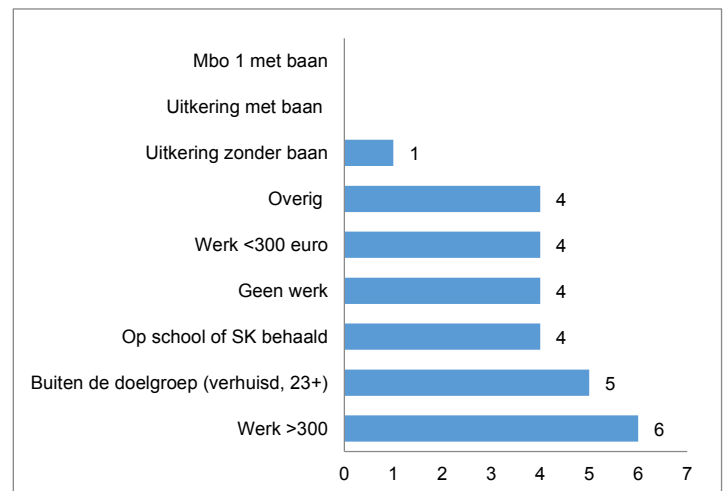
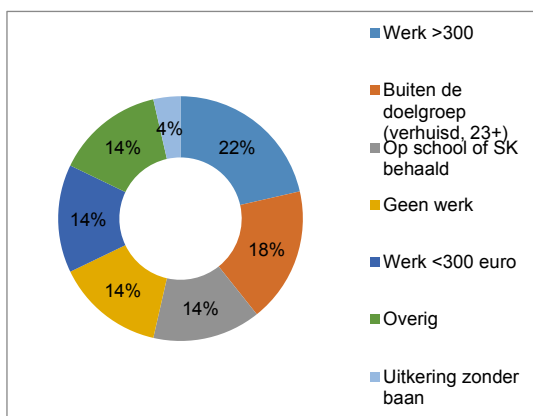


DAGBESTEDING VSV'ERS

Figuur 4 & 5 geven de dagbesteding van nieuwe VSV'ers afkomstig uit Voorschoten weer in aantallen en percentages. Van de 28 nieuwe VSV'ers hebben er 6 werk boven de 300 euro en vallen er 5 buiten de doelgroep (23+ of verhuisd). 4 VSV'ers zitten weer op school of hebben hun startkwalificatie behaald, 4 VSV'ers hebben geen werk en staan niet ingeschreven voor een opleiding, 4 VSV'ers hebben werk van onder de 300 euro, 4 VSV'ers vallen onder categorie overig en 1 VSV'er heeft een uitkering zonder baan.

Figuur 5: Dagbesteding/status nieuwe VSV'ers aantallen

Figuur 4: Dagbesteding/status nieuwe VSV'ers percentages



ONTWIKKELING AANTAL VSV'ERS

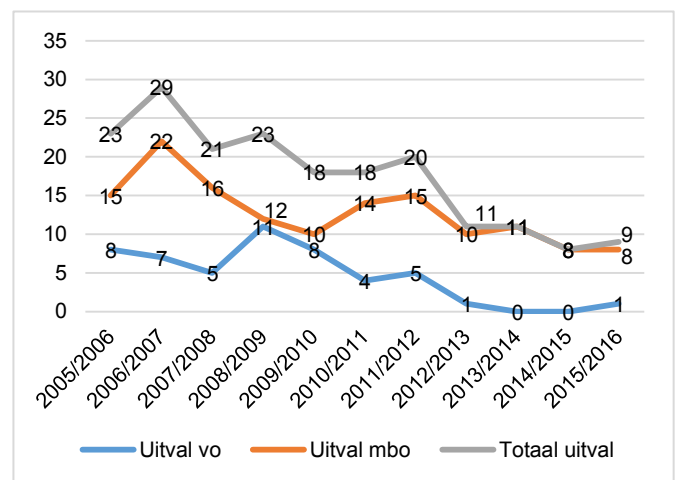
Van de 498 nieuwe VSV'ers in de regio Zuid-Holland Noord zijn er 9 afkomstig uit Zoeterwoude. Dat is een percentage van 1,28% van alle onderwijsdeelnemers van 12 tot en met 22 jaar uit de gemeente Zoeterwoude. Dit percentage ligt onder het regionale gemiddelde (1,59%), en onder het landelijke gemiddelde (1,70%).

Het aantal nieuwe VSV'ers is ten opzichte van vorig jaar gestegen, namelijk van 8 naar 9 nieuwe VSV'ers. Het aantal nieuwe VSV'ers op het mbo is gelijk gebleven, en het aantal nieuwe VSV'ers op het vo is gestegen van 0 naar 1 ten opzichte van vorig jaar.

Tabel 1: Onderwijsdeelnemers en VSV'ers per gemeente

Gemeente	2014-2015			2015-2016			Landelijk VSV%
	Deelnemers	Aantal	%VSV	Deelnemers	Aantal	%VSV	
Hillegom	1559	28	1,80%	1580	23	1,46%	1,70%
Kaag en Braassem	2216	29	1,30%	2225	28	1,26%	1,70%
Katwijk	5454	113	2,10%	5492	89	1,62%	1,70%
Leiden	7078	209	3,00%	7060	162	2,29%	1,70%
Leiderdorp	2190	43	2,00%	2167	35	1,62%	1,70%
Lisse	1785	25	1,40%	1831	23	1,26%	1,70%
Noordwijk	1823	32	1,80%	1831	33	1,80%	1,70%
Noordwijkerhout	1380	25	1,80%	1374	15	1,09%	1,70%
Oegstgeest	1863	20	1,10%	1886	20	1,06%	1,70%
Teylingen	3236	49	1,50%	3213	33	1,03%	1,70%
Voorschoten	1919	33	1,70%	1889	28	1,48%	1,70%
Zoeterwoude	712	8	1,10%	704	9	1,28%	1,70%
Totaal	31215	614	2,00%	31252	498	1,59%	1,70%

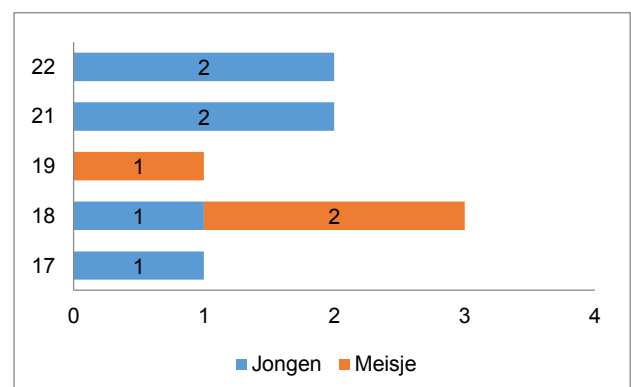
Figuur 1: Ontwikkeling aantal nieuwe VSV'ers Zoeterwoude



GESLACHT & LEEFTIJD VSV'ERS

De groep nieuwe VSV'ers uit Zoeterwoude bestaat uit 6 jongens en 3 meisjes. 1 nieuwe VSV'er is 17 jaar en daarbij leer- of kwalificatie plichtig. De meeste nieuwe VSV'ers hebben een leeftijd van 18 jaar (3).

Figuur 2: Nieuwe VSV'ers naar geslacht en leeftijd



NIVEAU EN SCHOOL VAN UITVAL

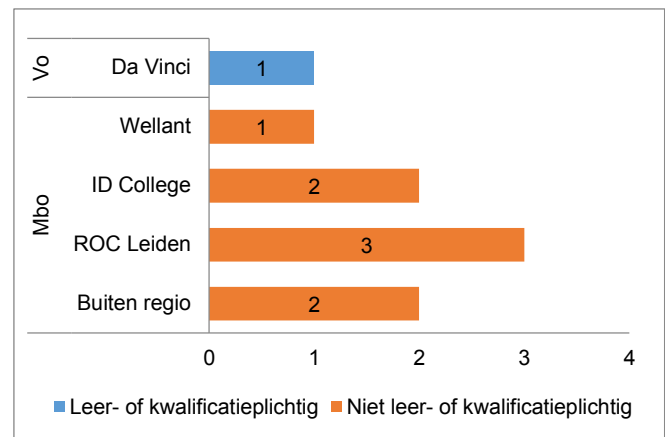
Van de 9 nieuwe VSV'ers in Zoeterwoude is er 1 afkomstig van het vo. 8 nieuwe VSV'ers komen uit het mbo. Voor het vo ligt het uitvalpercentage onder de norm. Voor het mbo ligt het uitvalpercentage voor de niveaus mbo 1 en 2 onder de norm, maar het uitvalpercentage van mbo 3/4 ligt boven de norm.

1 nieuwe VSV'er is leer- of kwalificatie plichtig en is afkomstig uit het vo (Da Vinci). Het hoogste aantal VSV'ers is afkomstig van ROC Leiden (3).

Tabel 2: Nieuwe VSV'ers naar laatst gevolgd onderwijs

	Deelnemers	Vsv	% vsv	Maximaal uitvalpercentage
Onderbouw vo	244	0	0,00%	1,00%
Vmbo bovenbouw	128	1	0,78%	4,00%
Havo/vwo bovenbouw	147	0	0,00%	0,50%
Totaal vo	519	1	0,19%	
Mbo 1	2	0	0,00%	22,50%
Mbo 2	27	1	3,70%	10,00%
Mbo3/4	156	7	4,49%	2,75%
Totaal mbo	185	8	4,32%	
Totaal	704	9	1,28%	

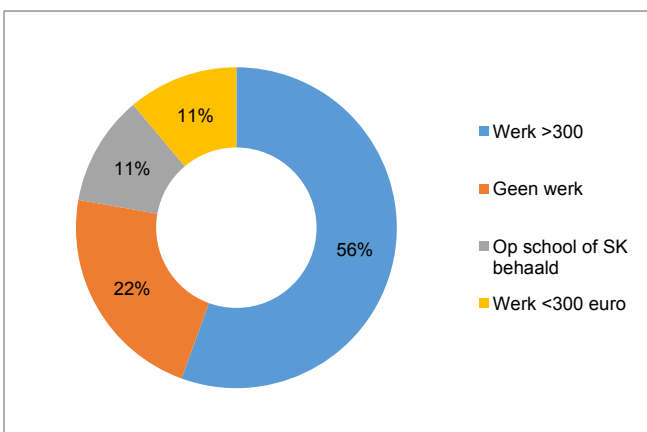
Figuur 3: Nieuwe VSV'ers per school van uitval



DAGBESTEDING VSV'ERS

Figuur 4 & 5 geven de dagbesteding van nieuwe VSV'ers afkomstig uit Zoeterwoude weer in aantallen en percentages. Van de 9 nieuwe VSV'ers hebben er 5 werk boven de 300 euro, 2 VSV'ers hebben geen werk en staan niet ingeschreven op een opleiding, 1 VSV'er is terug naar school gegaan of heeft een startkwalificatie behaald en 1 VSV'er heeft werk van onder de 300 euro.

Figuur 4: Dagbesteding/status nieuwe VSV'ers percentages



Figuur 5: Dagbesteding/status nieuwe VSV'ers aantallen

